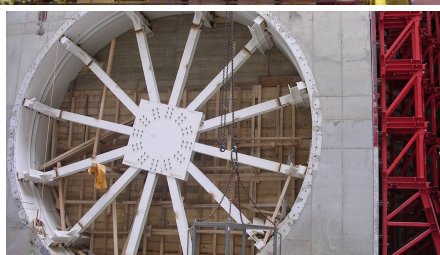


Wientalsammelkanal



KORT BESKRIVNING

För att bevara vattenkvaliteten och avlasta floden Wien med avloppsvatten har staden Wien inlett en av flera byggfaser med Wientalsammelkanal (WSKE), som under en period på mer än 10 år kommer att förse provinshuvudstaden med ett fullständigt avloppssystem.

PROJEKTET

Wientalsammelkanal går under Wienfluss i hjärtat av Wien och sträcker sig från Stadtpark via Karlsplatz till Ernst-Arnold-Park i området Rüdiger Hof. Den ca 2 600 m långa tunneln grävdes ut med en EPB-sköldmaskin (grävdiameter 8,60 m). En enkelskalig segmentinfodring (5+1) med dubbelt tätningssystem användes. Segmenten skruvades ihop temporärt, med permanent skruvning i sektioner.

Åtta schaktkonstruktioner med djup på upp till 50 m byggdes längs sträckan. Schakten byggdes med hjälp av slitsväggsmetoden (fräst slitsvägg) eller med borrade pålar. Borrpålar har en diameter på 2 meter.

Schaktkonstruktionerna anslöts till tunnelröret med hjälp av tvärsnitt som konstruerades genom gruvdrift under skydd av HDI-konsoliderings- och tätningskroppar (jet grouting-metod).

ARGE WSKE Porr Tunnelbau GmbH och Bilfinger Berger Bau GmbH:

- Porr Technobau und Umwelt AG
- Implenia Construction GmbH (tidigare Bilfinger Berger Bau GmbH och NL TUN)

UTMANINGAR

En höjdpunkt i WSKE Shield Drive var korsningen av den befintliga U1 direkt i Wiens stadskärna med en överbyggnad på mindre än 3 m med obegränsad underjordisk drift. Understödjande injektioner utfördes i denna sektion för att kompensera för eventuella sättningar. Dessutom övervakades de två rören i U1 med ett helautomatiskt mätsystem som visualiserade det aktuella tillståndet i underfartsområdet i tre dimensioner var 15:e minut.

De trånga förhållandena i startschaktet, som är centralt beläget i stadens centrum, ställde ökade krav på TBM-monteringen och startfasen samt den logistiska försörjningen av tunneldrivningen.

MER INFORMATION

Tillverkningsår / Byggtid	2003 - 2006 / 3 år
Arbetskontrakt byggsumma	63 miljoner CHF eller 60 miljoner EUR (växelkurs 1 € = 1,05 CHF)
Byggkostnad för förlikning	
Avsedd användning	Samlingsavlopp
Byggmetod	Jordtryck skölddrivning
Huvudsakliga anläggningar + egenskaper	

FAKTA

Plats	Wien , Österrike
Status	Färdigställd
Projektvolym	63 M CHF
Byggstart	Januari 2003
Färdigställande	December 2006
Fastighetsägare	Magistrat der Stadt Wien
Byggledning	Ingenieurbüro A. Pauser / Metz & Partner
ARGE	✓
Byggledning	Ingenieurbüro A. Pauser / Metz & Partner
Längd	2595 m
Tvärsnittsarea	58.1 m ²

TJÄNSTER/ARBETEN

Tunneldrivning



<https://implenia.com/sv-se/referenser/detail/ref/wientalsammelkanal/>

Creation: 10.05.2026 14:48