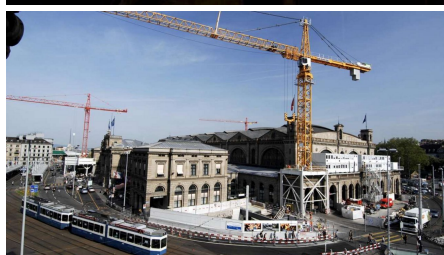


Weinbergtunnel DML SBB Zürich ATW



KORT BESKRIVNING

Byggande av en tvåfilig järnvägstunnel med en TBM.

PROJEKTET

Avsnitt 3 i diameterlinjen är Weinberg-tunneln med en längd på 4 537 m. Den sträcker sig från den sydvästra delen till gruvportalen i Oerlikon. Den sträcker sig från den sydvästra delen till gruvportalen i Oerlikon. Weinbergtunneln består av del 3.1 och del 3.2. Del 3.1 omfattar det södra schaktet och breddningen till den nya järnvägsstationen. Parti 3.2 består av Brunnenhof-schaktet med ett djup på 40 m, Weinberg-tunneln och Brunnenhof-berget till Oerlikon-portalen. Lot 3.2 omfattar också flykt- och räddningsgalleriet med tvärgångarna till huvudtunneln.

DETALJERAD OMFATTNING

För de första 4134 m kommer tunneldrivning i hårt berg att användas. De återstående 246 m kommer att byggas med hjälp av hydrosköldmetoden. Förlingsstödet är dubbelskaligt och består av ett yttre skal med 30 cm tjocka segment av armerad betong och ett lika starkt inre skal av oarmerad platsgjuten betong som inte är armerat. I sektionerna ökas segmenttjockleken till 60 cm i det inverterade området. I de områden där tvärsnittet sker får det inre skalet en

förstärkning.

MER INFORMATION

Omvandling av TBM för hårt berg till hydrosköld; Limmat-undergång med hydropipe-skyddsdrift; drift av egen betongfabrik på Brunnenhof-installationsplatsen, total betongproduktion 55 000 m³. Hantering av schaktmassor fram till och med installation på deponin. Tillämpning av frysmetoden (markfrysning med flytande kväve) mellan den gamla och nya membranväggen i den södra delen av schaktet för tätning.

FAKTA

Plats	Zürich , Schweiz
Status	Färdigställd
Projektvolym	354 M CHF
Byggstart	Januari 2007
Färdigställande	Januari 2013
Fastighetsägare	Schweizerische Bundesbahnen; Infrastruktur, Projektmanagement; 8021 Zürich
Beställare	Analog Bauherr
Projektör	IG Zalo, c/o Basler & Hofmann AG, Esslingen
Byggledning	Analog Projektverfasser
Byggledning	Analog Projektverfasser
TBM tunneldrivning	✓

TJÄNSTER/ARBETEN

Tunneldrivning

Trafiktunnlar

Infrastruktur



<https://implenia.com/sv-se/referenser/detail/ref/weinberg-tunneln-dml-sbb-zuerich-atw/>

Creation: 07.05.2026 04:48