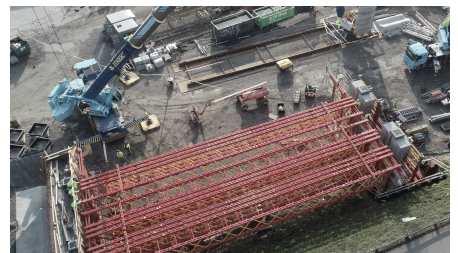
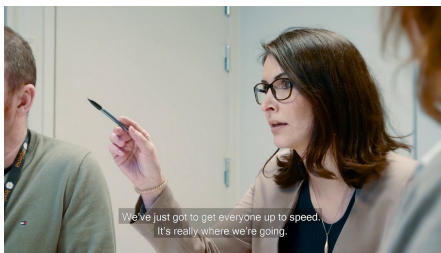


Varbergstunneln Fas 2



KORT BESKRIVNING

Strategiskt viktigt järnvägsprojekt i Varberg.

PROJEKTET

På uppdrag av Trafikverket bygger vi ut Väst kustbanan med dubbelspår och tunnel under Varbergs centrum. Entreprenaden sträcker sig över cirka nio kilometer dubbelspår, planskilda övergångar, nya broar, ny station och ny godsbangård. All person- och godstrafik på Väst kustbanan planeras att kunna rulla under hela entreprenaden.

DETALJERAD OMFATTNING

Kontraktformen är ECI med en Fas 1 och Fas 2. I kontraktet ingår projektering och produktion av:

- Ny godsbangård
- Sluttäckning av Lassabackadeponin
- Ny bro till Getterön
- Betongtråg, nedsänkt område, 900 meter

- Ny station med nedsänkta plattformar och två broar över
- Betongtunnel, 300 meter
- Bergtunnel, 2,8 kilometer
- Service- och räddningstunnel längs med bergtunneln
- Ny järnvägsbro över Österleden
- Ny järnvägsbro vid Vareborg
- Fördröjningsdammar för dagvatten, servicevägar, teknikhus och bullerskydd

FACTS

Plats	Varberg , Sverige
Status	Pågående
Projektvolym	680 M EUR
Byggstart	Juni 2018
Färdigställande	Juli 2025
Traditionell drivning	✓

TJÄNSTER/ARBETEN

Väg- och järnvägsbyggnad
Tunneldrivning
Trafiktunnlar
Brobyggnad
Infrastruktur



<https://impenia.com/sv-se/referenser/detail/ref/varberg-tunneln-fas-2/>

Creation: 13.04.2026 03:54