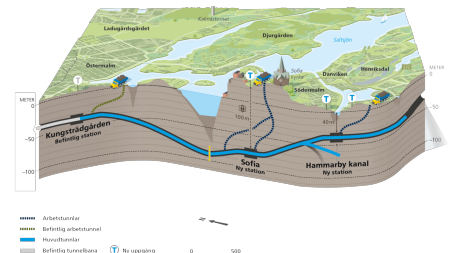


Sofia



KORT BESKRIVNING

Tunnelbanestation Sofia är en del av utbyggnaden av blå linje mot Gullmarsplan och Nacka

PROJEKTET

Tunnelbanestation Sofia är en del av utbyggnaden av blå linje mot Gullmarsplan och Nacka, med förlängning från nuvarande tunnelbanestation Kungsträdgården. Implenia ska som anläggningsentreprenad bygga ett cirka 150 meter långt stationsutrymme, två spårtunnlar och en servicetunnel i berg. Tunnlarna sträcker sig från station Sofia och norr mot lägsta punkt på linjen under Saltsjön, en sträcka på cirka 600 meter. Tunnlarna söder ut sträcker sig cirka 1400 meter.

FACTS

Plats	Stockholm , Sverige
Status	Pågående
Projektvoly	120 M EUR

Byggstart	Augusti 2021
Färdigställande	Mars 2027
Fastighetsägare	SL Nya Tunnelbanan AB
Generalentreprenör	Gründungsarbeiten, Planung, Betonarbeiten, Tunnelbau

TJÄNSTER/ARBETEN

Tunneldrivning

Infrastruktur



<https://implenia.com/sv-se/referenser/detail/ref/sofia/>

Creation: 13.04.2026 16:22