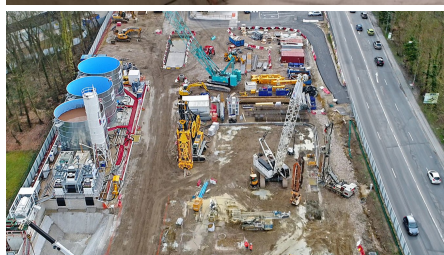


## SGP - Linje 15 syd, lot T2C



### KORT BESKRIVNING

Grand Paris Express-projektet syftar till att förbättra förbindelserna mellan den franska huvudstaden och angränsande bostadsområden i Parisregionen genom att bygga ett förarlöst tunnelbanesystem med sex linjer fram till 2030. Projektet kommer att kräva 210 kilometer tunnlar och nästan 70 nya tunnelbanestationer. Efter att ha vunnit "Lot GC01" tilldelades Implenia också kontraktet för förlängningen av tunnelbanelinje 15 i sydöstra Paris ("Lot T2C") som en del av ett konsortium.

### PROJEKTET

Detta parti omfattar byggandet av en 4,7 km lång tunnel mellan Noisy-Champs och Bry-Villiers-Champigny (utan stationer), en 2,2 km lång tunnel med underhålls- och logistikstation (SMR) samt en stor underjordisk förgreningsstruktur och ytterligare mellanliggande schakt. Både huvudtunneln och anslutningen till tunneln kommer att borras med en EPB-tunnel med en uttagsdiameter på 9,8 m, vilket ger ett tvärsnitt på 75,4 m<sup>2</sup>. Efter installationen av den sista segmentfodringen är den inre diametern 8,7 m.

Den underjordiska avstängningsanläggningen med ett inre tvärsnitt på ca 1 575 m<sup>2</sup> och ett djup på 32,1 m samt de mellanliggande schakten kommer att byggas med konventionella byggmetoder med utgrävning och skärning med

täckning (membranvägg). Startschakten OA 802 / OA 813 har ett inre tvärsnitt på ca 1 980 m<sup>2</sup> / 902 m<sup>2</sup> och ett djup på 22,20 m / 18,8 m.

## DETALJERAD OMFATTNING

Det är ett dolt arbete med diken (totalt ca 1500 meter).

- Interna diametern på de anslutande strukturerna: varierar mellan 13 ml och 18 löpmeter
- Djupet på de kompletterande arbetena: varierande mellan 20 och 35 ml
- Intern diameter på de kompletterande arbetena: varierande mellan 13 ml och 18 lfm
- Djupet på hjälpverken: varierande mellan 20 och 35 ml
- Konventionella metoder och metoder för att skära och täcka (membranväggar)
- ackumulerad linjär gjuten vägglinje av stödväxter 255 ml

Tunnellinje: 4673 ml tunnel i drift och 2159 ml avstängd tunnel

- Det sammanlänkande arbetet består av :
- Den öppna luftdelen består av membranväggar:
  - Utgrävningsbredd 31 ml,
  - Höjd terrasserad 36ml,
  - Längd 80 ml, I den böjda delen:
  - Droppbredd 15ml,
  - Höjd 12ml,
  - Längd 105 ml,

Täckande dike:

- Längd: ca 100 meter,
- Bredd: ca 20-26 meter,
- Bottnens djup: mellan 23 och 28 meter,

Underskattad volym av jordarbeten: ca 100 000 m<sup>3</sup> för kompletterande arbeten.

## UTMANINGAR

Förändringar i ler- och gipsinnehållet i margskikten leder till lager med låg permeabilitet och olika portryck samt svällande lager. Körning genom geologiska gränsytor och svällande lager kräver ständig reglering av tunnelbormaskinens jämviktstryck i jorden.

Tunneln grävs i ett tätt stadsområde med en del känsliga byggnader på ytan, inklusive några järnvägsanläggningar. Det är en viktig fråga för övervakningen av bestämmelserna som måste följas noga.

## FACTS

<b>Plats</b>	Noisy-Champs , Frankrike
<b>Status</b>	Pågående
<b>Projektvolym</b>	365 M EUR

<b>Byggstart</b>	Januari 2016
<b>Färdigställande</b>	Januari 2020
<b>Fastighetsägare</b>	Société du Grand Paris (SGP)
<b>Produktionsplanering</b>	Groupe ARS
<b>ARGE</b>	✓
<b>Totallängd</b>	6900 m
<b>Diameter</b>	75.4 m
<b>Civil engineer</b>	Systra

## TJÄNSTER/ARBETEN

---

Tunneldrivning

Servicetunnlar

Infrastruktur



---

<https://implenia.com/sv-se/referenser/detail/ref/sgp-ligne-15-sud-lot-t2c/>

Creation: 19.04.2026 13:06