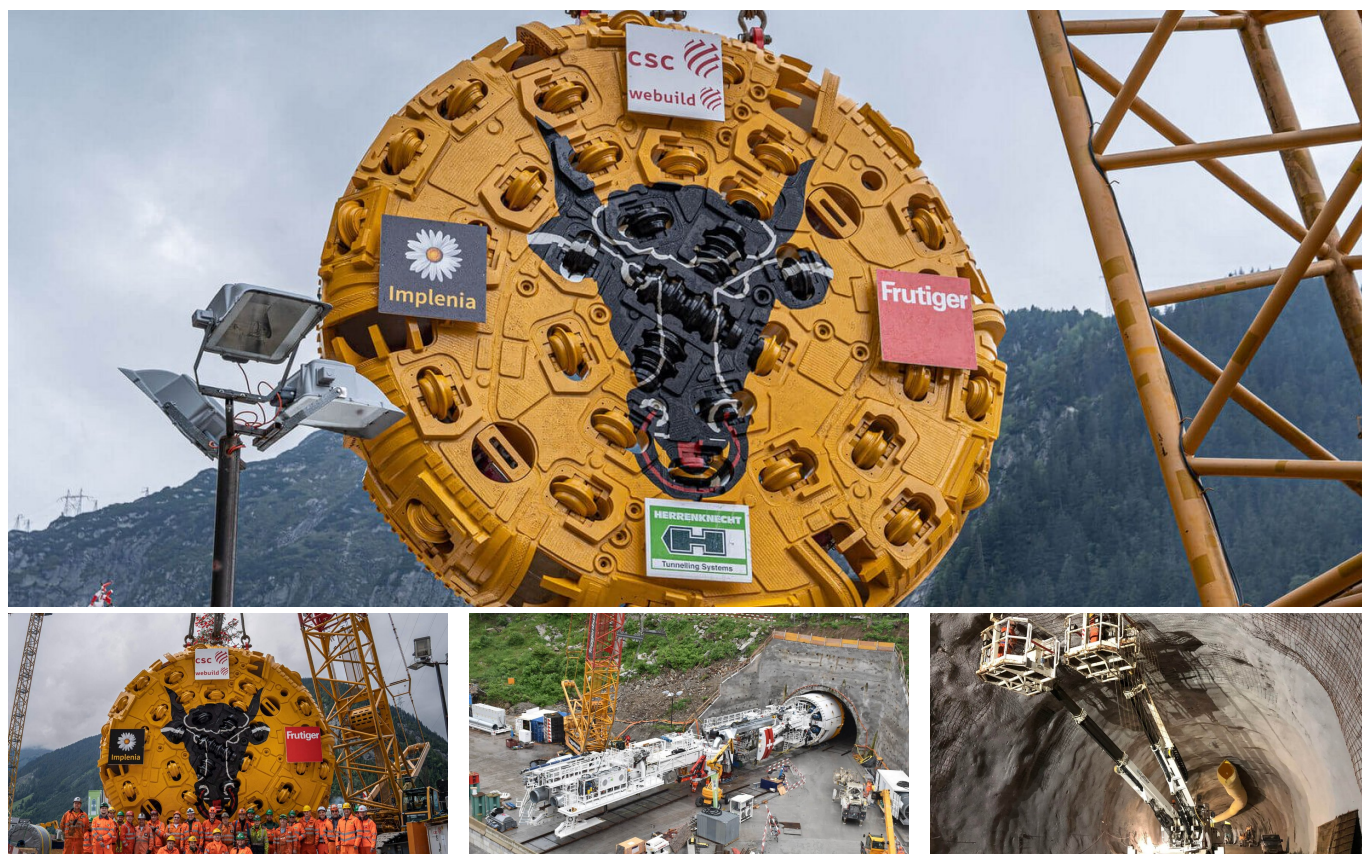


Secondo tubo San Gottardo - Lot 243, norra tillfartstunneln



KORT BESKRIVNING

För att renovera den befintliga vägtunneln vid Gotthard kommer ett andra tunnelrör (2TG) att byggas först. Parti 243 omfattar byggandet av tillfartstunneln och utgrävningarna för den norra logistiken. Projektet tjänar till den preliminära utvecklingen av den norra förkastningszonen och till tillhandahållandet av de underjordiska logistikutgrävningarna.

PROJEKTET

Den 4 km långa tillfartstunneln till den norra förkastningszonen löper parallellt med det framtida andra tunnelröret. Tunneln kommer att grävas med en Gripper TBM dn 7,03m. För den senare logistiken kommer ett 150 meter långt bergtrum och flera gallerier för logistikvägar med en total längd på 750 meter att grävas ut genom sprängning. I portalområdet måste löst berg genomträngas med hjälp av rösköldar på en total längd av 100 meter med två drivor.

UTMANINGAR

- Mekanisk tunneldrivning i det hårda Aare-massivet

- Risk för laviner

FACTS

Plats	Göschenen , Schweiz
Status	Pågående
Projektvolym	86.5 M CHF
Byggstart	April 2021
Färdigställande	December 2023
Fastighetsägare	Astra; Filiale Bellinzona
Beställare	Astra Projektverfasser: IG Nouvo Gottardo (Lombardi SA; B+S AG; ILF AG; Emch+Berger AG)
Generalentreprenör	IG 2G-BN ARGE: ARGE secondo tubo (Implenia; webuild&CSC SA; Frutiger AG)
ARGE	✓
TBM tunneldrivning	✓

TJÄNSTER/ARBETEN

Tunneldrivning

Servicetunnlar

Infrastruktur



<https://implenia.com/sv-se/referenser/detail/ref/secondo-tubo-san-gottardo-los-243-zugangsstollen-und-logistikausbrueche/>

Creation: 21.04.2026 01:01