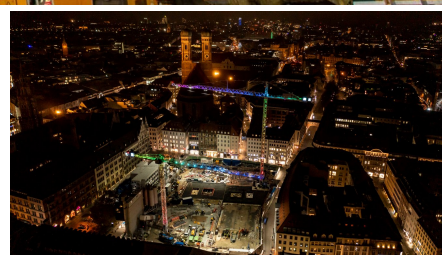
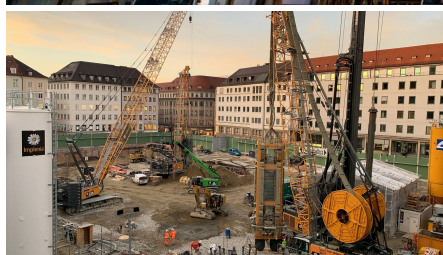


München Marienhof hållplats



KORT BESKRIVNING

Det stora projektet 2:a München S-Bahn huvudlinje består av delåtgärderna "Överjordiska områden", "Innerstadsområde/tunnel" och "Nätkompletterande åtgärder" i de yttre grenarna.

PROJEKTET

Som en del av **byggprojektet Marienhof** byggs den centrala tillträdesstrukturen med hjälp av konstruktionsmetoden slitsmur/täckning. Den förberedande utgrävningsnivån på ca 3 m under marknivån med en bakåtförankrad soldatpållning som utgrävningsstöd kommer att konstrueras i förväg. Från denna nivå konstrueras slitsväggarna och de primära stöden för den tillfälliga lastöverföringen av golvplattorna. När betongarbetet för barriärbjälklaget har slutförts börjar utgrävningen av de enskilda våningarna kontinuerligt från topp till botten under skydd av omfattande avvattning. Öppningar finns kvar i taken för att säkerställa tillförsel och bortforsling.

På grund av de befintliga byggnaderna runt schaktgropen kommer plattformarna nedanför att schaktas med tryckluft. Omfattande kompensationsinjektionsåtgärder kommer att utföras för att säkra de omgivande byggnaderna, avdelningarna och tunnelbanestrukturerna.

För att förbinda distributionsnivån med plattformsnivåerna i tunnelbanestationen U3/U6 planeras tunnlar att grävas ut under tryckluft. Från den centrala tillträdesstrukturen kommer anslutningstunneln att passera under Marienhof-avfarten för tunnelbanelinjerna U3/U6 och ansluta till plattformarna för U3/U6-linjerna via två befintliga schakt.

När utgrävningsgropen är helt utgrävd kommer de femdelade tunneltvärsektionerna att drivas i östlig och västlig riktning, vardera 65 meter långa, vilket kommer att rymma utrymningstunnlarna och den centrala tunneln med angränsande plattformsrör på utsidan. I båda ändarna av plattformstunnlarna byggs utrymningstrapporna och de lutande betongblocken för tunnelborrmaskinerna på de östra och västra grannpartierna.

Pressmeddelanden

DETALJERAD OMFATTNING

- Tunneldrivning, grundläggning, väg- och vattenbyggnad
- Metod för byggande
- Utgrävning av grop
- Slitsmur, L = 300 m, d = 1,5 m, D=54 m
- Primärstöd, Ø = 1,8 m, L = 72 m
- Station
- Golvplattor d = 1,20 -1,50 m
- Tvärsnittsarea av plattformsrör 430 m²

UTMANINGAR

Den innerstadsnära trafiksituationen i Marienhof-området med många fotgängare, cyklister, boende och leveranstrafik ställer höga krav på logistiken. De känsliga byggnaderna i närheten av byggarbetsplatsen kräver noggranna byggmetoder med komplex övervakningsutrustning och motåtgärder vid eventuella deformationer.

MER INFORMATION

- Driftsättning: 2028
- Kontraktssumma för byggnation: 394,7 miljoner euro
- Avräkningssumma: Projekt under genomförande
- Syfte: S-Bahn-station
- Uppgift: Byggnation av stationsskal med tunneldrivning med gruvteknik
- Konstruktionsmetod: Täckkonstruktionsmetod med slitsväggsinklädnad och primära stöd i skyddet av ett avvattningssystem, tunnel i sprutbetongkonstruktionsmetod under tryckluft
- Huvudsakliga anläggningar + funktioner: Central tillträdesstruktur och plattformsrör samt anslutningstunnel till tunnelbanan, omfattande avvattnings- och geomonitoringåtgärder samt kompensationsinjektionsåtgärder
- Geologi: omväxlande sekvens av tertiära sand- och margskikt
- Beställare: DB NETZE: DB Netz AG + DB Station & Service AG + DB Energie GmbH
- Planering av genomförande/övervakning av byggnation:
 - Ingenjörskonsortiet SSF Ingenieure AG, atelier4dArchitektenPart GmbH, ILF Consulting Engineers Austria GmbH
 - Ingenjörskonsortium byggledning 2:a S-Bahn huvudlinje: Arcadis Germany GmbH, Bernard Ingenieure ZT GmbH, Geoconsult Deutschland GmbH, FCP-Fritsch, Chiari & Partner ZT GmbH
- Referenspersoner:
 - DB Netz AG, Regional Division South
 - Storprojekt 2:a S-Bahn-stambanan München

Arnulfstr. 25-27, 80335 München
+49 (0)89 1308 22991
2.stammstrecke@deutschebahn.com

- Konsortiets namn: Arbeitsgemeinschaft Marienhof
- Ansvarig från uppdragsgivarens sida: Jens Classen (teknisk projektledare), 0172 / 3083 039, jens.classen@ve41.de
- ARGE-partner (utförande ARGE):
 - Teknisk ledning: Implenia Construction GmbH, representerat av filialen i München
 - Kommersiell ledning: Hochtief Infrastructure GmbH
 - Ytterligare partner: Implenia Spezialtiefbau GmbH, filial i Bayern
- Deltagare i projektet:
- Byggnadsövervakning:
 - Ingenieurgesellschaft Bauüberwachung 2. S-Bahn huvudlinje
 - Arcadis Tyskland GmbH
 - Bernard Ingenieure ZT GmbH
 - Geoconsult Tyskland GmbH
 - FCP-Fritsch, Chiari & Partner ZT GmbHARGE
 - Implenia Construction GmbH (TGF)
 - Hochtief Infrastructure GmbH (KGF)
 - Implenia Spezialtiefbau GmbH
- Uppdragstagarens funktion i konsortiet: Teknisk förvaltning (TGF)
- Deltagande i konsortiet: 50
- Implenia i byggandet:
 - Marienhof-konsortiet
Irschenhauser Straße 16
81379 München

FAKTA

Plats	München , Tyskland
Status	Pågående
Projektvolym	395 M EUR
Byggstart	Januari 2019
Färdigställande	Januari 2028
Fastighetsägare	DB Netz AG, DB Station & Service AG, DB Energie GmbH
Produktionsplanering	Ingenieurgesellschaft –Technische Planung Ausführungsplanung SSF Ingenieure AG atelier4dArchitektenPart GmbH iLF Consulting Engineers Austria GmbH
ARGE	✓
Övriga tunnelarbeten	✓

TJÄNSTER/ARBETEN

Tunneldrivning

Trafiktunnlar

Servicetunnlar

Särskild

Samhällsbyggnad

Betongkonstruktion

Infrastruktur för stadstransporter

Infrastruktur för järnvägstransporter

Konstruktionsteknik

Infrastruktur



<https://implenia.com/sv-se/referenser/detail/ref/muenchen-haltepunkt-marienhof-1/>

Creation: 29.05.2026 01:54