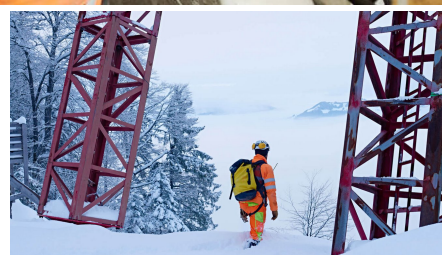
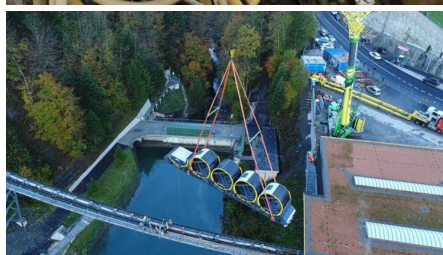
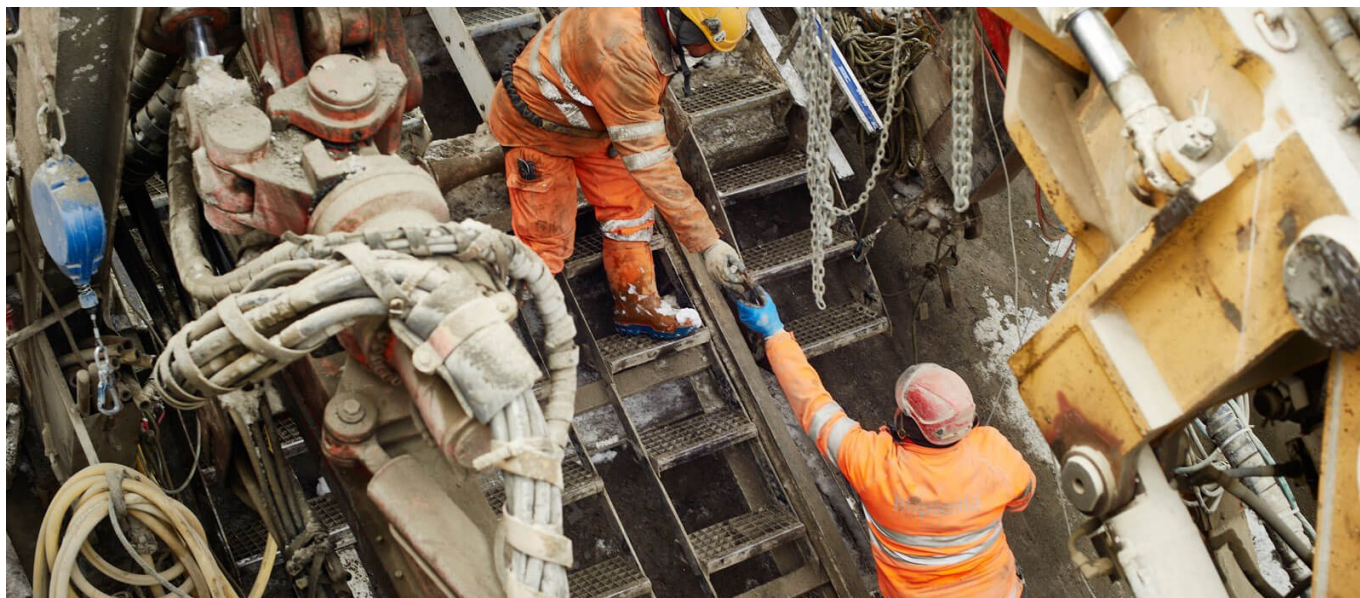


## Linbana Schwyz-Stoos



### KORT BESKRIVNING

Den befintliga linbanan till Stoos kommer att ersättas av en ny konstruktion (koncessionen för den befintliga linbanan löper ut och kan inte förlängas) med en ny sträckning. Den planerade linbanan är en bergbana i skytteltrafik med två fordon för passagerar- och godstransport. Båda fordonen körs på ett gemensamt spår mellan slutstationerna med Abts växel i mitten av sträckan.

### PROJEKTET

**rutten i den branta sluttningen** (upp till 110 % lutning) mellan dal- och bergsstationerna är rak i planeringen. Av topografiska skäl måste två bergsband (Zingeliflüh- och Ober Zingeli-tunnlarna) och, på toppen, Stoosflüh-tunneln (Stoosflüh-tunneln) korsas längs vägen. I övergången till de enskilda tunnlar och i tunnlar löper rälsen på en fast räls av prefabricerade betongelement som är friktionslåsta till underbyggnaden och underlaget. Ovanför Stoosflüh-tunneln löper grusbanan med en lutning på 30 %.

### UTMANINGAR

#### Utmaningar

- Höjning
- Bergsbyggarbetsplats sommar & vinter
- Logistik för lutande axlar
- Geologi
- Utrustning och material kan endast transporteras till de enskilda arbetsplatserna via materialbanan

## **MER INFORMATION**

### **Eckdata**

- Realisering 2013 - 2017
- Byggnadssumma CHF 24,90 miljoner
- 23,71 miljoner euro
- Total längd 1,74 km
- Tvärsnitt för utgrävning 27,40 m<sup>2</sup>
- Geologi Marlskiffer/kalk

### **Implenia i byggbranschen**

Uppgift

Ledning, teknisk ledning, kommersiell ledning och platschef

Implenia Switzerland Ltd,

Infrastruktur - tunneldrivning

CH-8304 Wallisellen

### **Förverkliganden**

Tunneldrivning

och materialspårväg

### **Konstruktionsmetod**

- När byggnationen inleds byggs först materialbanan för att säkerställa tillgången till byggarbetsplatsen. De tre tunnlar kommer att byggas med hjälp av sprängningsmetoden (Zingeliflüh och Ober Zingeli kommer att grävas i förväg med Raisdrillmetoden DN 1,8 m och 1,4 m). En 74 ton tung och 28 meter lång tunnelmaskin (Kolk) kommer att användas för sprängning.
- Tunnel Stoosflüh: Längd 235 m
- Tunnel Ober Zingeli: Längd 90 m
- Tunnel Zingeliflüh: Längd 252 m

### **Deltagare**

Konstruktör

Linbana Schwyz - Stoos AG

Ingenjör

Slongo Röthlin Partner AG, Stans

ARGE

ARGE Implenien - Vetsch

## FACTS

---

<b>Plats</b>	Schwyz , Schweiz
<b>Status</b>	Färdigställd
<b>Projektvolym</b>	25 M CHF
<b>Byggstart</b>	Maj 2013
<b>Färdigställande</b>	Maj 2017
<b>Traditionell drivning</b>	✓

---

## TJÄNSTER/ARBETEN

---

Tunneldrivning

Servicetunnlar



---

<https://implenia.com/sv-se/referenser/detail/ref/linbana-schwyz-stoos/>

Creation: 13.04.2026 15:43