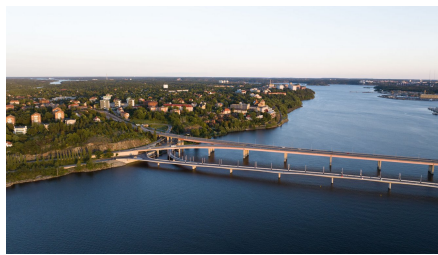
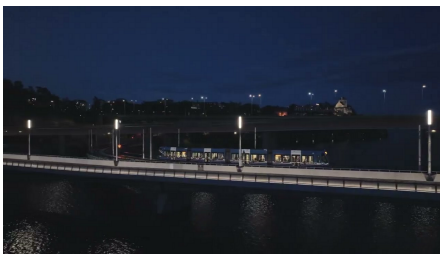


Lilla Lidingöbron



KORT BESKRIVNING

Brobyggnadskonst som för samman människor. Den gamla Lidingöbron är sliten och ser slutet på sitt liv, att renovera skulle bli dyrare och det är därför beslutat att bygga en helt ny bro.

PROJEKTET

Den nya bron korsar Lilla Värtan mellan Lidingö och Stockholm och kommer att bli drygt 750 meter lång med 16 bropelare och 15 spann och blir en av Sveriges längsta spårbroar. Bredden på bron kommer att vara cirka 16 meter, varav 7,4 meter är reserverad för gång-, cykel- och mopedtrafik och 8 meter för spårvägstrafik. Det blir en spännarmerad betongbro med grundläggning för brostöden i vatten vilket innebär en teknisk utmaning. Bron kommer att utformas så att den blir tillgänglig och attraktiv för samtliga samhällsgrupper. Den dimensioneras för en tredubbling av gång- och cykeltrafik med fina utkiksplatser.

Implenias arbeten startar i oktober 2018 och planeras vara klart i slutet av 2023, den nya bron planeras att öppna för trafik i december 2022 och rivningen av den gamla bron kommer att äga rum det sista året.

FACTS

Plats	Islinge hamnväg 17, Lidingö , Sverige
Status	Färdigställd
Projektvolym	54 M EUR
Byggstart	Oktober 2018
Färdigställande	December 2023
Beställare	Lidingö Stad

TJÄNSTER/ARBETEN

Brobyggnad

Infrastruktur



<https://implenia.com/sv-se/referenser/detail/ref/lilla-lidingoebron/>

Creation: 11.04.2026 07:11