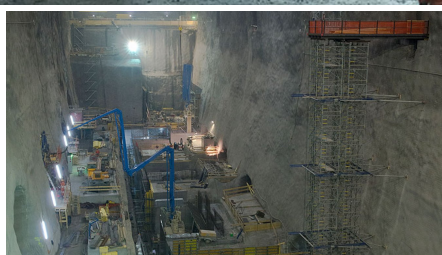


Pumpspeicherkraftwerk Nant de Drance



KORT BESKRIVNING

Uppförande av ett underjordiskt pumpkraftverk för kraftverkscentralen i pumpkraftverket Nant de Drance.

PROJEKTET

Projektet omfattar byggandet av ett pumpkraftverk mellan de två dammarna Emosson och Vieux Emosson. Det nya kraftverkets bergtrum ligger på ca 1700 meters höjd över havet. Tillgången till den underjordiska anläggningen sker underifrån genom en 5 km lång tunnel och ovanifrån genom ett 2 km långt tunnelsystem. Vattnet leds till turbinerna genom vertikala tryckschakt. Utöver byggandet av anläggningen omfattar kontraktet även hanteringen av schaktmassor och höjningen av Vieux Emosson-dammen.

DETALJERAD OMFATTNING

- Huvåtkomsttunnel: Utgrävning med hjälp av en tunnelbormaskin med grip för hårda bergarter
- Access tunnlar och bergtrum: utgrävning med sprängningsmetoden
- Schakt: höjning, borring och sprängning
- Tunnlar för utlopp: Sprängningsgrävning

MER INFORMATION

- Total grävningvolym 1,5 miljoner m³
- Total betongvolym 390 000 m³
- Stål totalt 20 000 ton
- Komplex materialhantering
- Byggarbetsplats i höga berg
- TBM-tunneldrivning med 11 % lutning

FACTS

Plats	Finhaut VS (Le Châtelard) , Schweiz
Status	Färdigställd
Projektvolym	742 M CHF
Byggstart	Januari 2008
Färdigställande	Januari 2018
Fastighetsägare	Nant de Drance SA, Finhaut VS
Beställare	Nant de Drance SA, Finhaut VS
Projektör	AF-Colenco AG, Baden-Dättwil
Byggledning	AF-Colenco AG, Baden-Dättwil
Byggledning	AF-Colenco AG, Baden-Dättwil

TJÄNSTER/ARBETEN

Tunneldrivning
Samhällsbyggnad
Betongkonstruktion
Utbyggnad av kraftverk
Bergrum, schakt



<https://implenia.com/sv-se/referenser/detail/ref/kraftverk-foer-pumpning-av-vatten-i-nant-de-drance/>

Creation: 19.04.2026 02:18