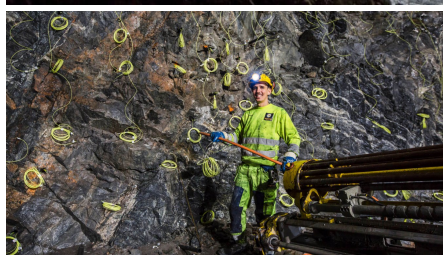


E4 Förbifart, Johannelund Tunnel



KORT BESKRIVNING

Viktigt delprojekt i Förbifart Stockholm.

PROJEKTET

Implenia Sverige AB blev 2015 tilldelad projektet för utförandet av FSE 403 Bergtunnlarna i Johannelund för en kontraktsumma på 2,1 miljarder SEK.

Projektet omfattar byggandet av två 3,6 km långa parallella vägtunnlar med fyra anslutande ramptunnlar, fyra vertikalschakt för ventilation på 10m i diametern och djup mellan 30-50m samt utrymningstunnlar. Johannelund är en del av E4 Förbifart Stockholm som sträcker sig från Häggvik i norr till Kungens Kurva i söder. 18 km av den 21 km långa vägsträckan går i bergtunnel och längs tunnelns sträckning finns ramptunnlar som ansluter till trafikplatser ovanjord. Byggtiden startade 2015 och förväntas pågå fram till 2021 för Implenia.

FACTS

Plats

Bergslagsvägen 471, Vällingby, Sverige

Status	Pågående
Projektvolym	254 M EUR
Byggstart	Januari 2015
Färdigställande	Januari 2024
Projektorganisation	Bauherr: Trafikverket; Ingenieur: URS, ÅF; Bauausführung: Implenía Sweden & Construction Infra;
Totallängd	12000 m
Tvärsnittsarea	220 m ²

TJÄNSTER/ARBETEN

Tunneldrivning

Trafiktunnlar

Infrastruktur



<https://implenia.com/sv-se/referenser/detail/ref/e4-foerbifart-johannelund-tunnel/>

Creation: 20.04.2026 18:24