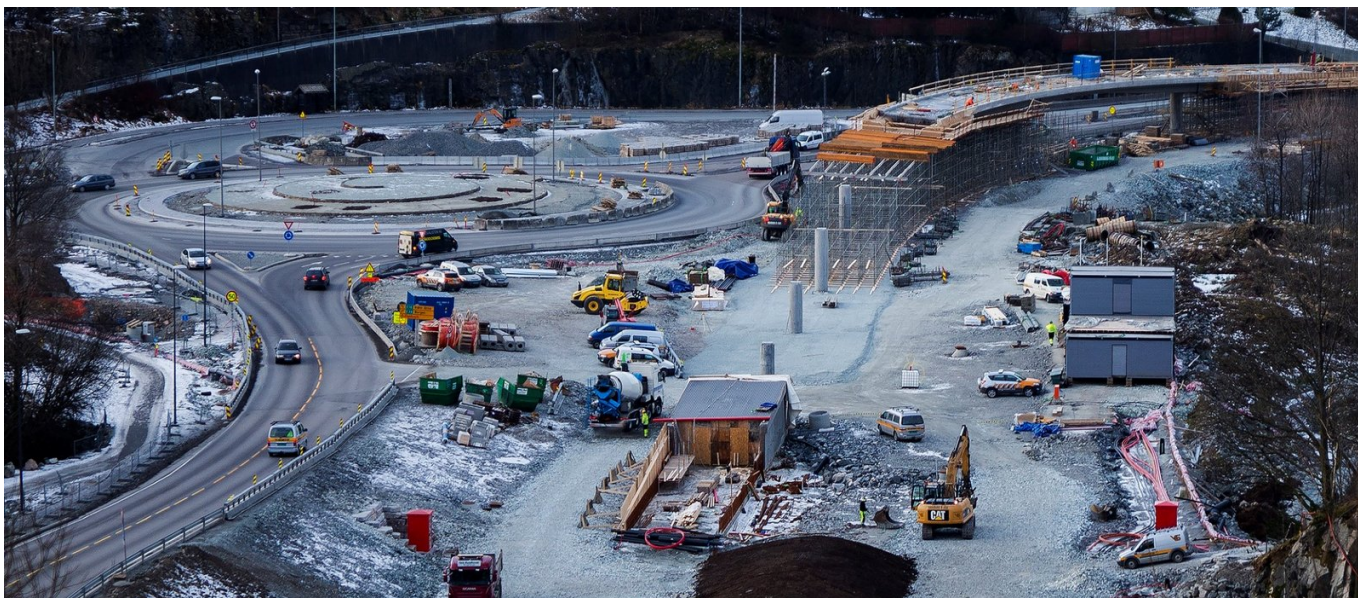


E39 Vågsbotn-Hylkje



KORT BESKRIVNING

Implenia har utvecklat en ny fyrfilig väg från rondellen i Vågsbotn till korsningen vid Haukås Næringspark. Vägen går i en tunnel genom Eikåsen. Syftet var att förbättra trafiksäkerheten och tillgängligheten till området för bilister, fotgängare och cyklister. Implenia har utvecklat en ny fyrfilig väg från rondellen i Vågsbotn till korsningen vid Haukås Næringspark.

PROJEKTET

Projektet omfattade 1,7 km väg i Vågsbotn, varav 1,2 km lades på en ny terrass, inklusive 0,6 km tunnlar. Rondellen i Vågsbotn förlängdes och en viadukt byggdes över rondellen för att skapa en direktförbindelse för trafiken från Åsane till Nordhordaland. I projektet ingick även en ny lokalväg runt Vikaleitet som fick en egen avfart vid den nya rondellen i Vågsbotn. En ny gång- och cykelväg byggdes, som passerar genom en kulvert under E39 vid korsningen till Haukås Næringspark.

Detaljer om projektet:

- Kontraktstyp: Totalentreprenad/huvudentreprenad
- Kontraktssumma: 319 MNOK
- Byggperiod: mars 2012 till oktober 2014
- Beställare: Statens vegvesen, Region Väst
- Beställare: Statens vegvesen, Region Väst

FACTS

Plats	Bergen , Norge
Status	Färdigställd
Projektvolym	319 M NOK
Fastighetsägare	Statens Vegvesen Region Vest

TJÄNSTER/ARBETEN

Brobyggnad

Infrastruktur



<https://implenia.com/sv-se/referenser/detail/ref/e39-vaagsbotn-hylkje/>

Creation: 19.04.2026 13:03