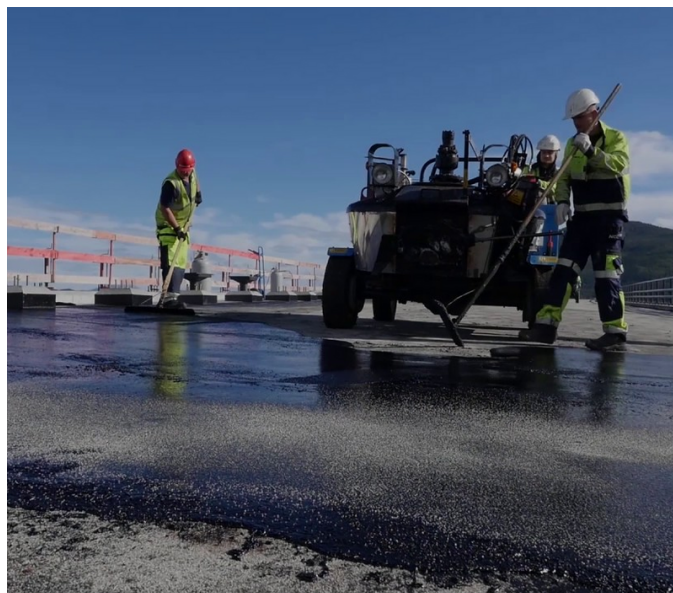


E136 Tresfjordbrua



KORT BESKRIVNING

Implenia byggde E136 Tresfjordbron, som var en del av förbättringarna av motorväg E136 mellan Måndalstunnelen och Våge i Rauma kommun i Møre og Romsdal. Enbart Tresfjordbron har inneburit en besparing på cirka 13 kilometer på sträckan mellan Ørskog och Åndalsnes.

PROJEKTET

Korsningen av Tresfjorden är ca 2 km lång, varav havsfyllningen är 700 meter och bron 1290 meter. Bron har en segelhöjd på 32 meter. Dessutom byggdes 750 meter försörjningsvägar på land.

Tresfjordsbron har totalt 19 axlar, varav 16 byggdes med ett självgående drivsystem (MSS) med spännvidder på 60 meter och 2 axlar som free-for-all (FFB) med en huvudspännvidd på 160 meter.

FACTS

Plats	Vestnes , Norge
Status	Färdigställd
Projektvolym	650 M NOK
Byggstart	Oktober 2012
Färdigställande	Oktober 2015
Fastighetsägare	Statens Vegvesen

TJÄNSTER/ARBETEN

Brobyggnad

Infrastruktur



<https://implenia.com/sv-se/referenser/detail/ref/e136-tresfjord-bridge/>

Creation: 13.04.2026 22:05