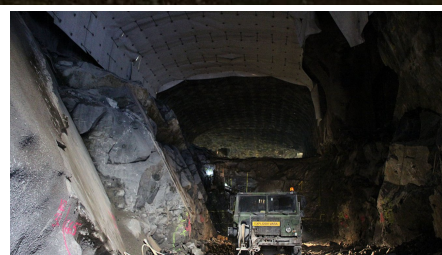
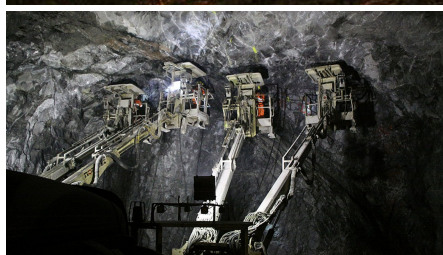


Citybanan



KORT BESKRIVNING

Banbrytande projekt under jorden.

PROJEKTET

Entreprenad Citybanan Odenplan och Vasatunneln ingick i projektet Citybanan i Stockholm, som utgörs av en sex kilometer lång järnvägstunnel under centrala Stockholm. Projektet Citybanan underlättar pendeltågsförbindelserna för områdena runt Stockholm. Projektet utfördes i utökad samverkan enligt FIA nivå II.

Hela projektet, även entreprenad Odenplan och Vasatunneln, genomfördes i ett tätbefolkat innerstadsområde där många byggnader – till exempel kyrkor och laboratorieanläggningar är mycket känsliga för skador vid eventuella marksättningar och vibrationer vilket man var tvungen att ta tänka på vid utförandet.

Stationen Odenplan, ett 700 meter långt bergrum under den befintliga tunnelbanestationen anslöts till den dubbelspåriga tunnellinjeföringen via en enkelspårstunnel som går norr och söder om stationsplattformen. Vasatunneln blev 1 200 m lång. En lika lång utrymnings- och servicetunnel byggdes parallellt med Vasatunneln. Servicetunneln anslöts till huvudtunneln via 13 tvärtunnlar.

Dessutom utfördes ytterligare två tillfartstunnlar. Tomtebodattillfartstunneln, som består av en betongtunnel och en bergtunnel och en tillfartstunnel vid Norra Stationsgatan som fungerade som en tillfällig arbetstunnel och gjöts igen vid projektets slut.

FACTS

Plats	Stockholm , Sverige
Status	Färdigställd
Projektvolym	120 M EUR
Byggstart	Januari 2009
Färdigställande	Januari 2015
Traditionell drivning	✓

TJÄNSTER/ARBETEN

Tunneldrivning

Trafiktunnlar

Servicetunnlar



<https://impenia.com/sv-se/referenser/detail/ref/citybanan-projekt-odenplan-vasatunnel/>

Creation: 15.04.2026 23:45