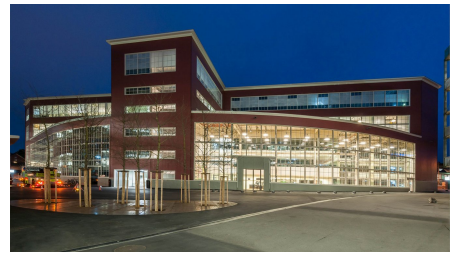
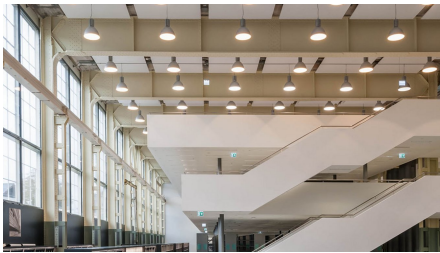


ZHAW Bibliothek



ZUSAMMENFASSUNG

Gesamtsanierung eines bestehenden Industriegebäudes (Baujahr 1939) unter Denkmalschutz inklusive Einbau der ZHAW Bibliothek und von Schulräumen

DAS PROJEKT

Das Gebäude, auch bekannt als ehemaliges Musical-Theater „City Halle“, stammt aus den Jahren 1929-1930 und ist ein Entwurf des Winterthurer Architekten Lebrecht Völki.

NACHHALTIGKEIT

- Heizung 100% Fernwärme

FACTS

Standort Turbinenstrasse 2, Winterthur , Schweiz

| | |
|---|----------------------------|
| Status | fertiggestellt |
| Bauvolumen (Wert unserer Leistungen) | 38 Mio. CHF |
| Baubeginn | Oktober 2012 |
| Fertigstellung | August 2014 |
| Architekt | Lebrecht Völki, Winterthur |



<https://implenia.com/referenzen/detail/ref/zhaw-bibliothek/>

Creation: 19.04.2026 13:37