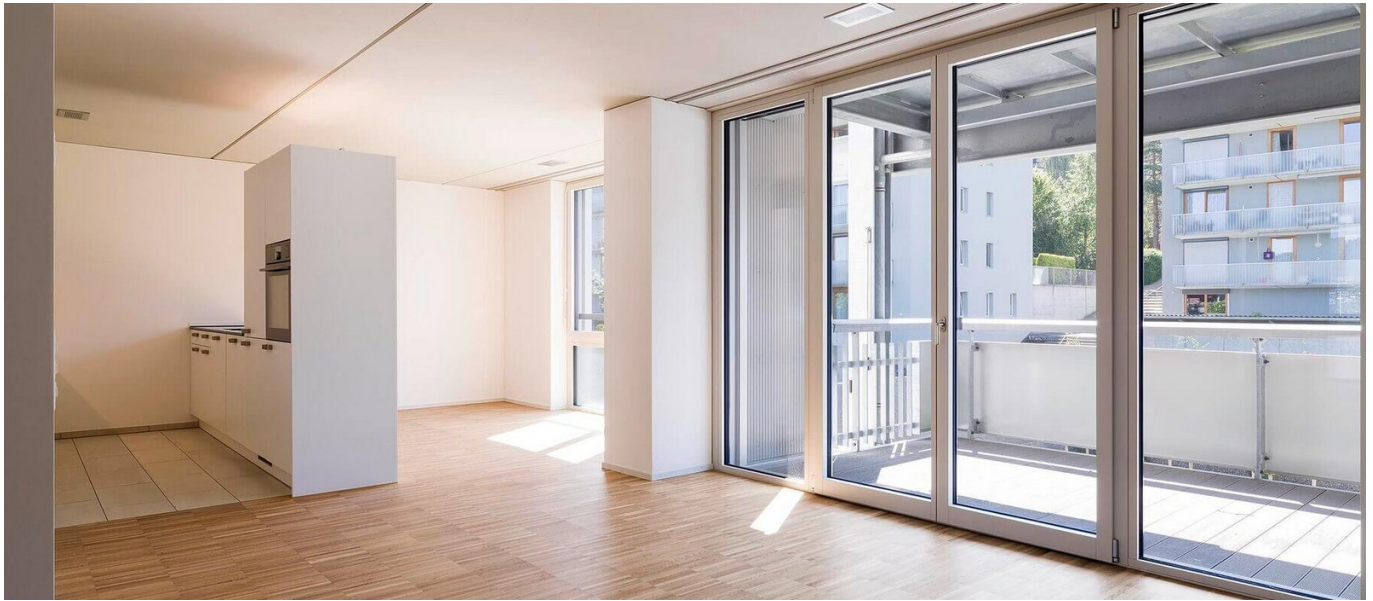


WÜB Bernhardswies, Bernhardswiesstr. 28-34, Hechtackerstr. 12-12g, 14-14b



ZUSAMMENFASSUNG

Neubau von vier Mehrfamilienhäuser mit 147 Mietwohnungen und Gewerberäumen sowie einem Kindergarten.

NACHHALTIGKEIT

- Die Gebäude sind im Minergiestandard erstellt und zertifiziert
- Fernwärmeanschluss
- Zentrale Lage, gute Anbindung an den öffentlichen Verkehr
- Ökologisch wertvolle Lebensräume in verkehrsfreien Innenhöfen.

FACTS

Standort	Hechtackerstrasse 12 , St. Gallen , Schweiz
Status	fertiggestellt

Bauvolumen (Wert unserer Leistungen)	40,5 Mio. CHF
Baubeginn	August 2017
Fertigstellung	Mai 2020
Bauherrschaft	BVK Personalvorsorge des Kantons Zürich, CH-8090 Zürich
Architekt	Atelier Strut AG, CH-8400 Winterthur
Bauleitung	Ausführung als Totalunternehmerin Implenia Schweiz AG, Buildings CH-9014 St. Gallen
Bruttogrundfläche (BGF)	91883 m ²
Wohnfläche	28557 m ²
Anzahl Obergeschosse	6
Bauleitung	Ausführung als Totalunternehmerin Implenia Schweiz AG, Buildings CH-9014 St. Gallen



<https://implenia.com/referenzen/detail/ref/wueb-bernhardswies-bernhardswiesstr-28-34-hechtackerstr-12-12g-14-14b/>

Creation: 13.04.2026 20:20