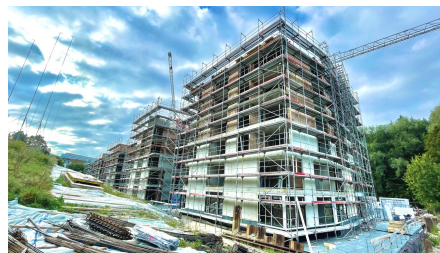


Worblaufen Wohnüberbauung Hammerwerk



ZUSAMMENFASSUNG

Neubau einer Wohnüberbauung am Aare-Ufer auf dem ehemaligen Hammerwerke Areal in der Gemeinde Ittigen / Worblaufen (BE).

DAS PROJEKT

Die 77 Eigentumswohnungen sind auf 5 Gebäude mit jeweils 7 Geschossen aufgeteilt. Die Umgebung wird entsprechend dem Ufercharakter mit Gehwegen, Pflanzen und einem Spielplatz gestaltet.

Die Gebäude sind im UG durch die Einstellhalle mit 122 Autoabstellplätzen miteinander verbunden. Sämtliche Wohnungen können stufenlos von der Einstellhalle erreicht werden.

HERAUSFORDERUNGEN

Das Grundstück steht direkt an der Aare, was den Baugrubenaushub mit der Wasserhaltung sehr anspruchsvoll gestaltet. Die enge und einzige Zufahrt über den Schmiedeweg hat zu diversen Konflikten bei den Anlieferungen geführt. Die Einstellhalle wurde direkt an das angrenzende Nachbarsgebäude angebaut, was mit den neusten Bautechniken sauber

gelöst werden konnte.

Gemäss der Baugrundgeologie mussten Massnahmen, wie Materialersatz und Grundwasserabdichtungen vorgenommen werden. Diverse Umlegungen von den bestehenden alten Werkleitungen und das Erstellen von einem grossen Rückhaltebecken für das Meteorwasser.

NACHHALTIGKEIT

Die Wohnüberbauung wurde im Minergie Standard (nicht zertifiziert) erstellt. Die Bauherrschaft hat sich für die Wohnüberbauung eine Wärmeerzeugung mit Fernwärme entschieden. Die E-Mobility Stationen in der Autoeinstellhalle fördert die effiziente Nutzung der Sonnenenergie.

FACTS

Standort	Worblaufen , Schweiz
Status	fertiggestellt
Bauvolumen (Wert unserer Leistungen)	31,4 Mio. CHF
Baubeginn	Mai 2020
Fertigstellung	Juni 2022
Bauherrschaft	Halter AG, Entwicklungen Europaplatz 1A 3008 Bern
Architekt	Büro B Architekten AG Schwanengasse 10 3011 Bern
Bruttogrundfläche (BGF)	50020 m ²
Gewerbefläche	10500 m ²
Anzahl Obergeschosse	7



<https://implenia.com/referenzen/detail/ref/worblaufen-wohneueberbauung-hammerwerk/>

Creation: 11.05.2026 16:54