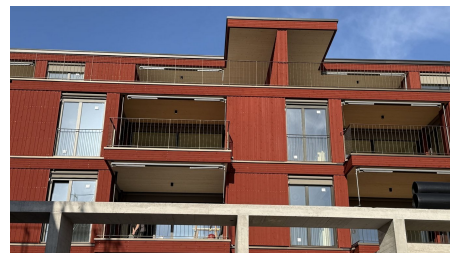


Wohnüberbauung Chüele Brunne



ZUSAMMENFASSUNG

Bei der Wohnüberbauung Chüele Brunne in Zumikon (ZH) realisierten wir umfangreiche Holzbauleistungen im Rahmen eines mehrgeschossigen Wohnungsbaus.

DAS PROJEKT

Die hochwertige Wohnüberbauung fügt sich architektonisch und städtebaulich harmonisch in das bestehende Quartier ein. Die Lage in Zumikon stellt hohe Anforderungen an Gestaltung, Ausführungsqualität und Nachhaltigkeit.

Die vier Gebäude wurden mit einem hohen Vorfertigungsgrad im Holzbau realisiert. Holzbaulemente wurden im Werk vorgefertigt und auf der Baustelle montiert. Zum Leistungsumfang gehörten Aussenwände, Innen- und Trennwände, Geschosdecken- und Flachdachelemente sowie umfangreiche Fassadenarbeiten mit hinterlüfteter Holzfassade.

LEISTUNGEN IM DETAIL

- Werkplanung, AVOR und Koordination Holzbau
- Vorfertigung und Montage von:

- Aussenwandelementen
- Innen- und Trennwänden
- Brettsper Holz Geschossdecken
- Ausführung der hinterlüfteten Holzfassade inklusive:
 - Unterkonstruktion
 - Winddichtung
 - Fassadenschalung aus Holz
- Qualitätssicherung gemäss QSS Holzbau

HERAUSFORDERUNGEN

- Hohe Komplexität durch mehrgeschossigen Holzbau
- Präzise Schnittstellenkoordination zwischen Holzbau, Massivbau und weiteren Gewerken
- Hoher Anspruch an Luftdichtigkeit, Brand- und Schallschutz
- Umfangreiche Werkplanung, Vorfertigung und Montagekoordination mit beengter Logistikfläche

NACHHALTIGKEIT

- Die Ausführung erfolgte gemäss den geltenden SIA-Normen sowie den Anforderungen an Minergie- und Eco-Bauweise.

WEITERE INFORMATIONEN

[Projektwebsite](#)

FACTS

Standort	Dorfstrasse , Zumikon ZH , Schweiz
Status	fertiggestellt
Bauvolumen (Wert unserer Leistungen)	5,2 Mio. CHF
Baubeginn	März 2025
Fertigstellung	März 2026
Bauherrschaft	Baugemeinschaft Baum Garten am Chüelenbrunnenweg / Topik Partner AG
Architekt	Höing Voney Architekten Kanonenstrasse 8 6003 Luzern
Planung	Real Bau AG Schürbachstrasse 10a 8134 Adliswil
Anzahl Wohnungen	52
Timber construction	Implenia Holzbau

NACHHALTIGKEIT

LEISTUNGEN

Holzbau

Elementbau



<https://implenia.com/referenzen/detail/ref/wohneuberbauung-chueele-brunne/>

Creation: 10.04.2026 23:54