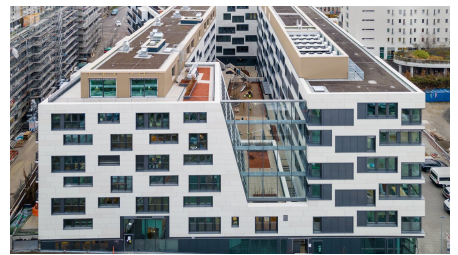


Wohn- und Geschäftshaus Maybachstraße



ZUSAMMENFASSUNG

Implenia errichtete am Stuttgarter Pragsattel ein Wohn- und Geschäftshaus für die GIEAG Immobilien AG.

DAS PROJEKT

Auf dem Pragsattel, einem rund 5.800 m² großen Grundstück im Stuttgarter Norden, errichtete Implenia für die GIEAG Immobilien AG den Rohbau und erbrachte Ausbauleistungen für ein Wohn- und Geschäftshaus mit dreigeschossiger Tiefgarage.

Das Gebäude gliedert sich oberirdisch in eine fünfgeschossige Nordspange mit rund 7000 m² Büroflächen und eine sechsgeschossige Südspange mit 70 Wohnungen. Beide Bauteile sind unterirdisch durch eine dreigeschossige Tiefgarage mit 260 Stellplätzen auf drei Ebenen und ist durch die darüber liegenden Kellerräume verbunden.

LEISTUNGEN IM DETAIL

Die Fassade ist als hinterlüftete Vorhangfassade mit Faserzementplatten nach Farbkonzept der Architekten ausgeführt.

Fenster, Fenstertürelemente und festverglaste Elemente in den Büroräumen sowie in den Wohnungen sind aus Kunststoff ausgeführt. Die Fenster der Penthouse-Wohnungen sind aus Aluminium gefertigt. Die Bürozugänge und entlang der KiTa wurden technisch aufwändige Pfosten-Riegel-Fassaden gebaut. Flachdächer wurden mit extensiver Dachbegrünung ausgebildet.

Der individuelle Innenausbau rundet den gelungenen architektonischen Entwurf ab. Der Büro-Innenausbau wurde gemäß Mieterbaubeschreibung ausgeführt.

TGA und Außenanlagen gehörten nicht zum Leistungsumfang.

FACTS

Standort	Maybachstraße 18/20, Stuttgart , Deutschland
Status	fertiggestellt
Bauvolumen (Wert unserer Leistungen)	36 Mio. EUR
Baubeginn	November 2018
Fertigstellung	September 2021
Bauherrschaft	GIEAG Projekt 170 GmbH/GIEAG Projekt 270 GmbH, Deisenhofen
Architekt	Kresings Architektur GmbH, Düsseldorf / JSB Architekten PartGmbH, Stuttgart
Grundstücksfläche	5800 m ²
Bruttogrundfläche (BGF)	29500 m ²
Gewerbefläche	7000 m ²
Anzahl Obergeschosse	6
Anzahl Untergeschosse	3
Anzahl Wohnungen	70
Anzahl Parkplätze	260



<https://implenia.com/referenzen/detail/ref/wohn-und-geschaefthaus-maybachstrasse/>

Creation: 19.04.2026 08:29