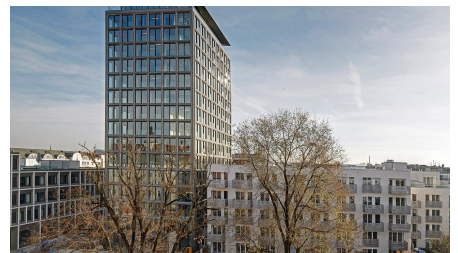
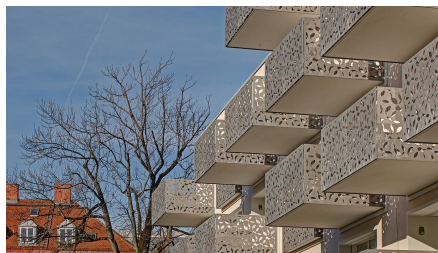


The Seven



ZUSAMMENFASSUNG

Das Wohn- und Gebäudeensemble „The Seven“ bringt mit mehr als 100 hochwertigen Wohnungen sowie Büroflächen neuen Glanz in Münchens beliebtes Gärtnerplatzviertel.

DAS PROJEKT

Für „The Seven“ hat Implenia Hochbau den 56 Meter hohen Filterturm des ehemaligen Heizkraftwerks in Eigentumswohnungen umgebaut, ein Bürohaus, ein Wohngebäude und eine Tiefgarage mit fast 500 Stellplätzen neu errichtet. An die frühere Funktion des Maschinenturms erinnern nur noch die Schornsteine; viel Glas und eine Elementfassade nach dem historischen Vorbild prägen nun die Optik.

Das neu errichtete Wohngebäude, ein fünfgeschossiges Atriumhaus, bietet 50 unterschiedlich konzipierte Wohnungen in Größen von 70 bis 120 Quadratmeter. Diese fügen sich u-förmig um einen Innenbereich, der als Wassergarten gestaltet ist und von einem Kolonnadengang umsäumt wird. Von hier aus werden die Wohnungen erschlossen. Nach außen ist das Ensemble von einem Gartenpark umgeben.

WEITERE INFORMATIONEN

FACTS

Standort	Müllerstraße 3, München , Deutschland
Status	fertiggestellt
Bauvolumen (Wert unserer Leistungen)	70 Mio. EUR
Baubeginn	Januar 2011
Fertigstellung	Juni 2013
Auftraggeber	Projektgesellschaft aiP Gärtnerplatz GmbH & Co. KG
Architekt	Léon Wohlhage Wernik Gesellschaft von Architekten mbH, bis Lph 4
Anzahl Obergeschosse	16
Anzahl Untergeschosse	3
Anzahl Wohnungen	100
Anzahl Parkplätze	400

LEISTUNGEN

Sanieren, Umbauen und Revitalisieren

Beraten und Planen

Schlüsselfertiges Bauen

Immobilien

Hochbau (Deutschland)



<https://implenia.com/referenzen/detail/ref/the-seven/>

Creation: 10.05.2026 10:43