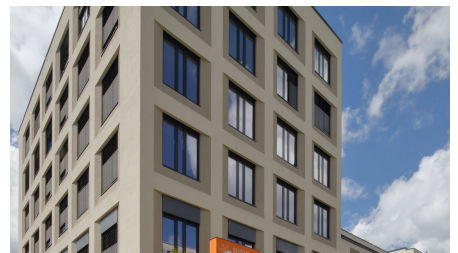
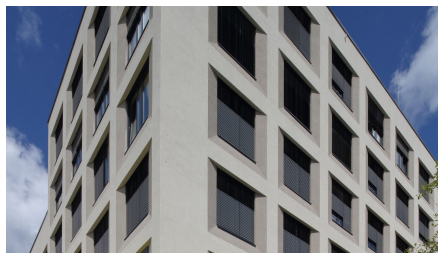


## Südwink Quartierszentrum



### ZUSAMMENFASSUNG

Implenia hat im Münchner Stadtteil Obersendling ein multifunktionales Quartierszentrum im Stadtquartier „Südwink“ schlüsselfertig errichtet.

### DAS PROJEKT

Die Hochbau-Niederlassungen München und Großprojekte haben von der Accumulata Immobilien Development GmbH, München, den Auftrag erhalten, am Südpark im Münchner Stadtteil Obersendling ein modernes Quartierszentrum im Stadtquartier „Südwink“ an der Kistlerhofstraße schlüsselfertig zu errichten.

Ein mehrstufiges, städtebauliches und landschaftsplanerisches Wettbewerbsverfahren ging der Planung voraus. In Ergänzung zu dem ebenfalls im Bau befindlichen Wohnquartier mit rund 1.100 Wohnungen, entstand ein Quartierszentrum mit Ärztehaus, Einzelhandel, Büros und Studentenappartements.

### LEISTUNGEN IM DETAIL

Das Zentrum bietet rund 18.600 m<sup>2</sup> moderne Geschossfläche für ein Ärztehaus, Büros, Einzelhandel und 151

Studentenapartments. Mit der bestehenden Mieterstruktur wird sowohl ein hoher Identifikationswert als auch eine umfassende Nahversorgung erreicht.

Errichtet wurde ein Gebäude, dessen Staffelung der Bebauungshöhe attraktive Außenterrassen und Dachgärten für die betreffenden Nutzer generiert. Bei der Planung und Realisierung wurden die Grundsätze des Feng Shui sowie die eines wirtschaftlichen und nachhaltigen Gebäudes zugrunde gelegt.

Der Auftraggeber, die Accumulata Immobilien GmbH, war in der Vergangenheit schon mehrfach Partner und Auftraggeber großer, anspruchsvoller Bauaufgaben der Implenia Hochbau GmbH. Der Generalunternehmervertrag mit GMP-Abrede hatte auch die Ausführungsplanung zum Gegenstand. Ein bereits bei Implenia erprobtes Planerteam erarbeitete in einem ambitionierten Terminrahmen die Voraussetzungen für den Baustart und plante baubegleitend. Das Team führte umfangreiche Machbarkeitsstudien durch bzgl. möglicher Nutzungen des Ärztehauses mit unterschiedlichsten Anforderungen. Der Mieterausbau wurde flexibel nach Mieterwunsch umgesetzt.

## WEITERE INFORMATIONEN

[Südwick – das neue urbane Zentrum im Münchner Süden \(suedwink.de\)](https://www.suedwink.de)

### FACTS

<b>Standort</b>	Kistlerhofstraße 172, München , Deutschland
<b>Status</b>	fertiggestellt
<b>Bauvolumen (Wert unserer Leistungen)</b>	37 Mio. EUR
<b>Baubeginn</b>	August 2016
<b>Fertigstellung</b>	Juli 2018
<b>Bauherrschaft</b>	Accumulata Immobilien Development GmbH, München
<b>Architekt</b>	KSP Jürgen Engel Architekten
<b>Gewerbefläche</b>	18600 m <sup>2</sup>
<b>Anzahl Obergeschosse</b>	6
<b>Anzahl Untergeschosse</b>	1
<b>Anzahl Zimmer</b>	151

## LEISTUNGEN

---

Beraten und Planen

Schlüsselfertiges Bauen

Hochbau (Deutschland)



---

<https://implenia.com/referenzen/detail/ref/suedwink-quartierszentrum/>

Creation: 21.04.2026 01:26