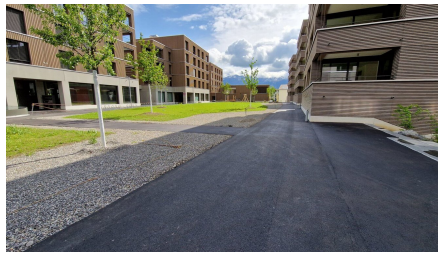


Steffisburg, Gschwendareal



ZUSAMMENFASSUNG

Das Projekt umfasste die Belageinbauten als Teil der Umgebungsarbeiten des Gschwendareals.

DAS PROJEKT

Die Ausführung der Belageinbauten sowie der dazugehörigen Planiearbeiten für die Umgebung des ganzen Areals erfolgte in mehreren Etappen. Stellenweise musste das einzubringende Material Zwischentransportiert und von Hand eingebaut werden, da durch die Belastungsklasse einzelner Bauteile keine schweren Einbaumaschinen eingesetzt werden durften.

LEISTUNGEN IM DETAIL

- Strassenbau
- Belagsbau

HERAUSFORDERUNGEN

- Zugänglichkeit für Belagsarbeiten nur mit leichten Maschinen oder von Hand möglich

WEITERE INFORMATIONEN

Ausführung als Einzelunternehmer

Implenia Schweiz AG, Bau Schweiz
CH-3000 Bern 14

FACTS

Standort	Steffisburg, Schweiz
Status	fertiggestellt
Bauvolumen (Wert unserer Leistungen)	120'000 CHF
Baubeginn	November 2022
Fertigstellung	Mai 2023
Bauherrschaft	Stähli Gartengestaltung GmbH
Gesamtleitung	HRS Real Estate AG

LEISTUNGEN

Strassenbau

Strassen- und Belagsbau



<https://implenia.com/referenzen/detail/ref/steffisburg-gschwendareal/>

Creation: 13.04.2026 16:36