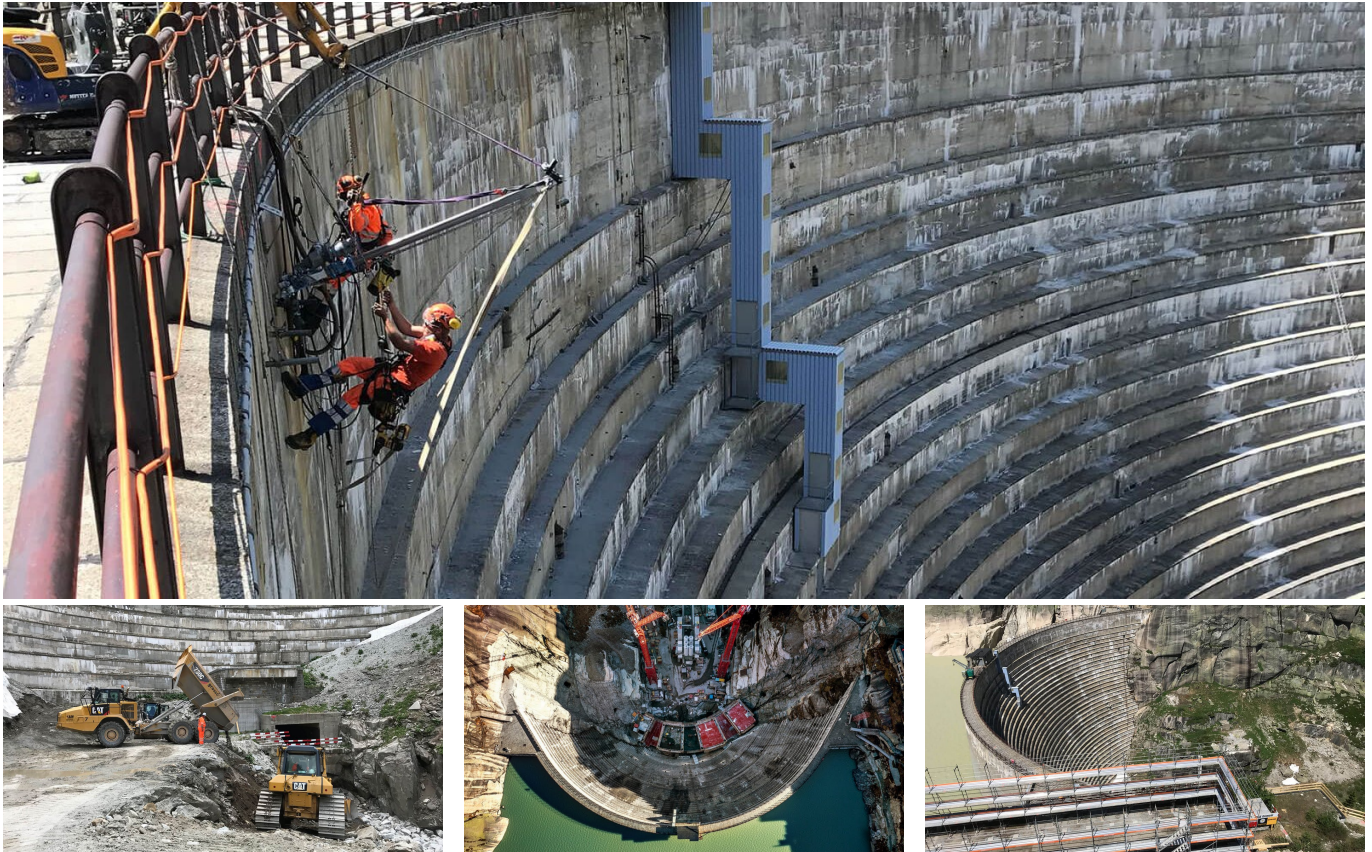


## Staumauer Spitallamm – Grimsel



### ZUSAMMENFASSUNG

Die neue doppelt gekrümmte Bogenstaumauer wird unmittelbar vor der bestehenden Mauer erstellt. Die alte Staumauer bleibt weiterhin bestehen und wird beidseitig eingestaut.

### DAS PROJEKT

Die Kraftwerke Oberhasli AG (KWO) haben eine Arbeitsgemeinschaft (ARGE Grimsel), bestehend aus Frutiger AG (federführend), Implenia und Ghelma AG Baubetriebe, mit dem Auftrag für den Ersatz der Staumauer Spitallamm am Grimselsee mandatiert. Implenia ist mit 42,5% an der Arbeitsgemeinschaft beteiligt. Das Auftragsvolumen liegt bei insgesamt knapp CHF 100 Mio.

Die bestehende Staumauer Spitallamm wurde 1932 fertiggestellt. Die rund 90 Jahre alte Talsperre wird nun ersetzt. Die neue doppelt gekrümmte Bogenstaumauer wird unmittelbar vor der bestehenden Mauer erstellt. Das neue Bauwerk hat die gleiche Kronenhöhe wie die bestehende Bogengewichtsmauer und bietet die Möglichkeit, in einer späteren Phase zur Vergrößerung des Grimselsees erhöht zu werden. Die Höhe der Mauer beträgt 113 Meter (ohne Seevergrößerung). Die alte Staumauer bleibt weiterhin bestehen und wird beidseitig eingestaut, wobei ein Stollen für den hydraulischen Ausgleich des Wasserspiegels sorgt. Neben einigen weiteren untertägigen Bauwerken ist auch die Materialaufbereitung zur Herstellung der mehr als 223'000 m<sup>3</sup> Beton im Auftrag inbegriffen. Die Bauarbeiten starten im Sommer 2019 und dauern

bis 2026.

Implenia bringt seine ausgewiesene Expertise im Bereich des Infrastruktur- und Untertagbaus in die Arbeitsgemeinschaft ein. Bereits bei der Erhöhung der Staumauer Vieux Emosson (VS) hat Implenia die benötigten Fähigkeiten erfolgreich unter Beweis gestellt.

## LEISTUNGEN IM DETAIL

- Max. Höhe 113 m
- Kronenlänge 212 m
- Kronenbreite 8 m
- Max. Breite Fundamentfuss 20 m
- Betonvolumen 223'000 m<sup>3</sup>

## HERAUSFORDERUNGEN

Die Baustelle für den Ersatz der Staumauer Spitalamm befindet sich an der Strasse über den Grimselpass auf einer Meereshöhe zwischen rund 1'650 m ü. M. (Gerstenegg) und 1'980 m ü. M. (Grimsel Hospiz).

## FACTS

<b>Standort</b>	Grimsel , Schweiz
<b>Status</b>	im Bau
<b>Bauvolumen (Wert unserer Leistungen)</b>	98 Mio. CHF
<b>Baubeginn</b>	Mai 2019
<b>Fertigstellung</b>	Oktober 2025
<b>Bauherrschaft</b>	Kraftwerke Oberhasli AG (KWO)
<b>Projektverfasser</b>	Kraftwerke Oberhasli AG (KWO)
<b>Bauleitung</b>	Kraftwerke Oberhasli AG (KWO)
<b>Bauleitung</b>	Kraftwerke Oberhasli AG (KWO)

## LEISTUNGEN

Ingenieurbau

Kraftwerksausbau



<https://implenia.com/referenzen/detail/ref/staumauer-spitalamm-grimsel/>

Creation: 19.04.2026 10:55