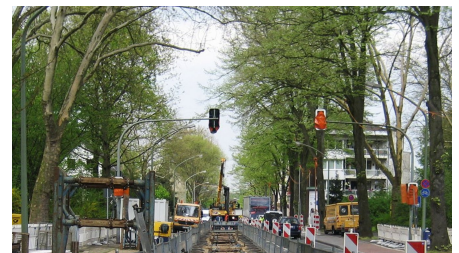
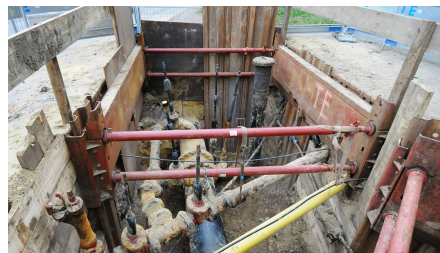


Stadtwerke Duisburg



ZUSAMMENFASSUNG

Bauleistungen reichen von einem kleinen Hausanschluss bis zu aufwändig verbauten Rohrgräben in unterschiedlichsten Querschnitten.

DAS PROJEKT

- Rahmenvertragspartner für allg. Tiefbau in den Bereichen Gas, Wasser, Fernwärme einschl. Kabelleitungstiefbau
- Bauleistungen reichen von einem kleinen Hausanschluss bis zu aufwändig verbauten Rohrgräben in unterschiedlichsten Querschnitten

FACTS

Standort	Duisburg , Deutschland
Status	fertiggestellt
Bauvolumen (Wert unserer Leistungen)	260'000 EUR



<https://implenia.com/referenzen/detail/ref/stadtwerke-duisburg/>

Creation: 21.04.2026 02:17