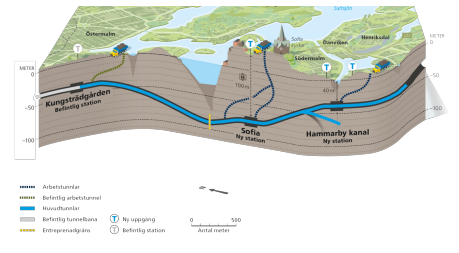


# Sofia



## ZUSAMMENFASSUNG

Die U-Bahn-Station Sofia ist Teil der Verlängerung der blauen Linie in Richtung Gullmarsplan und Nacka.

## DAS PROJEKT

Die U-Bahn-Station Sofia ist Teil der Verlängerung der Blauen Linie in Richtung Gullmarsplan und Nacka, die von der derzeitigen U-Bahn-Station Kungsträdgården ausgeht. Implenias Aufgabe ist es, ein rund 150 Meter langes Bahnhofsareal, zwei Geleisetunnel und einen Versorgungstunnel im Fels zu erstellen. Die Tunnel erstrecken sich vom Bahnhof Sofia nach Norden bis zum tiefsten Punkt der Strecke unter dem Saltsjön, eine Strecke von etwa 600 Metern. Die Tunnel im Süden erstrecken sich über etwa 1400 Meter.

## FACTS

<b>Standort</b>	Stockholm , Schweden
<b>Status</b>	im Bau
<b>Bauvolumen (Wert unserer)</b>	120 Mio. EUR

## Leistungen)

<b>Baubeginn</b>	August 2021
<b>Fertigstellung</b>	März 2027
<b>Bauherrschaft</b>	SL Nya Tunnelbanan AB
<b>Gesamtleitung</b>	Gründungsarbeiten, Planung, Betonarbeiten, Tunnelbau

## LEISTUNGEN

---

Tunnelbau

Infrastruktur



---

<https://implenia.com/referenzen/detail/ref/sofia/>

Creation: 05.07.2026 06:30