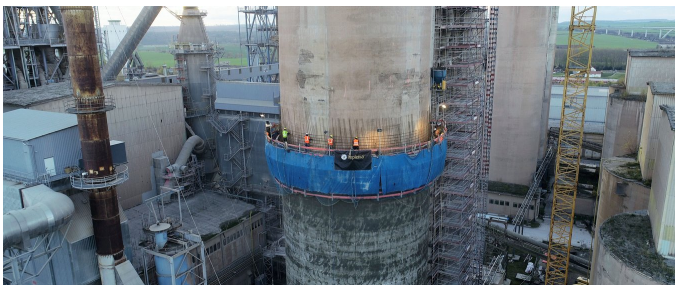


# Sanierung zweier Rohmehlsilos am Zementwerk Karsdorf



## ZUSAMMENFASSUNG

Implenia saniert im Auftrag der OPTERRA Zement GmbH zwei 70 Meter hohe Rohmehlsilos am Zementwerk Karsdorf in Sachsen-Anhalt.

## DAS PROJEKT

Beide Silos erhalten eine sich eigenständig tragende Vorsatzschale aus Beton. Neben der Silosanierung mittels Gleitschalung wird parallel die komplette Blechfassade ausgetauscht. Zudem werden Fenster erneuert, der Dachaufbau wird repariert, umfassende Betonsanierungen sowie verschiedenste Stahlbau- und Korrosionsschutzarbeiten ausgeführt. Blitzschutz, Spenglerarbeiten, Betonabbruch, Asbestabbruch und der komplette Gerüstbau sind ebenfalls Bestandteil des Auftrags. Auch die Koordinierung und Beauftragung aller Nachunternehmer obliegt Implenia.

## HERAUSFORDERUNGEN

Mittels 3D-Aufmaß wurde festgestellt, dass beide Silos sehr krumm sind – eine besondere Herausforderung für das Gleiten,

da die Gleitschalung starr ist und nur minimale Abweichungen ausgeglichen werden können. Gelöst wurde das Problem durch eigens für dieses Bauvorhaben angefertigte Sonderkonstruktionen.

## WEITERE INFORMATIONEN

Copyright Bilder: OPTERRA

## FACTS

<b>Standort</b>	Str. der Einheit 25, Karsdorf, Deutschland
<b>Status</b>	im Bau
<b>Bauvolumen (Wert unserer Leistungen)</b>	3,413 Mio. EUR
<b>Baubeginn</b>	Oktober 2020
<b>Fertigstellung</b>	März 2021
<b>Bauherrschaft</b>	OPTERRA Zement GmbH
<b>Projektleitung</b>	Sebastian Bellach

## LEISTUNGEN

Instandsetzung
Ingenieurbau
Betonbau
Industriebau
Infrastruktur



<https://implenia.com/referenzen/detail/ref/sanierung-zweier-rohmehlsilos-am-zementwerk-karsdorf/>

Creation: 19.04.2026 08:52