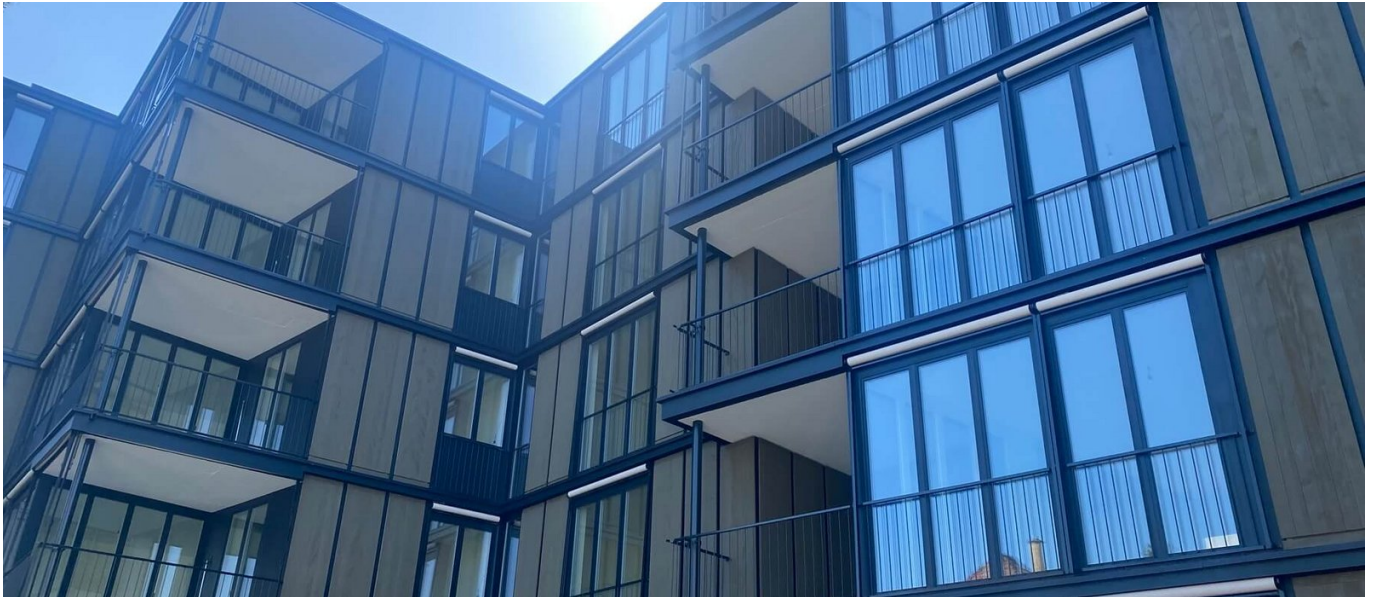


Ersatzneubau Riedacker



ZUSAMMENFASSUNG

Beim Ersatzneubau Riedacker wurden Holzbauelemente auf einen Massivbau aus Stahl und Beton montiert.

DAS PROJEKT

Da die Fenster vom Boden bis zur Decke geplant wurden, haben wir die Elemente geschossübergreifend geplant. Teilweise wurden Elemente über 3 Geschosse produziert und montiert.

Die Elemente wurden innen mit einer Vorsatzschale ergänzt. Die Fassade besteht aus einer Kombination von Holzpaneelen als Element mit Nut und Kamm, druckimprägnierten und geölten Weisstannenbrettern und Trennelementen aus eloxiertem Aluminiumblech.

HERAUSFORDERUNGEN

Eine besondere Herausforderung bei der Planung und Montage stellten die zahlreichen und zum Teil komplizierten Bauteile der Aluminiumfassade dar.

Dank der digitalen Planung und der Montage durch unseren Holzbauexperten konnte eine beeindruckende Fassade übergeben werden.

NACHHALTIGKEIT

Der grösste Teil des Materials stammt aus Regionen in der Nähe und aus nachhaltiger Produktion.

WEITERE INFORMATIONEN

[Website](#)

FACTS

Standort	Altwiesenstrasse 180, Zürich , Schweiz
Status	fertiggestellt
Bauvolumen (Wert unserer Leistungen)	2,4 Mio. CHF
Baubeginn	Juni 2022
Fertigstellung	Juni 2023
Bauherrschaft	Baugenossenschaft Glattal Zürich, Kronwiesenstrasse 95, CH-8051 Zürich
Architekt	BS-EMI Architektenpartner AG, Weststrasse 70, CH-8003 Zürich
Planung	BS-EMI Architektenpartner AG, Weststrasse 70, CH-8003 Zürich
Civil engineer	Pirmin Jung Schweiz AG, Centralstrasse 34, CH-6210 Sursee
Timber construction	Elementfläche 2'400 m ² Fassadenfläche 2'600 m ²

LEISTUNGEN

Elementbau



<https://implenia.com/referenzen/detail/ref/riedacker/>

Creation: 15.06.2026 03:45