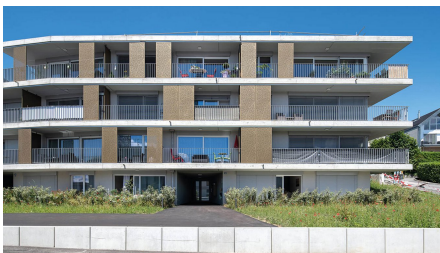


## Quartier Boverattes-Est



### ZUSAMMENFASSUNG

Die Landschaft der Region Lavaux wurde geformt, um die Hanglage zu zähmen, sei es für die Arbeit im Weinberg oder für das Wohnen. Die Gemeinde Pully, die Eigentümerin des Grundstücks, ging von der Beobachtung aus, dass viele Bewohner die Gemeinde verliessen, weil es vor Ort keine geeigneten Wohnungen gab.

### DAS PROJEKT

Das Büro Ferrari Architectes gewann mit dem Projekt Linea den ersten Preis und erhielt den Auftrag, die Pläne für die sechs Gebäude mit 123 Wohnungen und einem Kindergarten auszuführen.

Die Parzelle Les Boverattes erstreckt sich über fast 15.000 Quadratmeter in einem Hang in Richtung See und eignet sich auch gut für die Anlage von Terrassen. Das Projekt passt sich dem natürlichen Gelände an, indem es die Errichtung von sechs Gebäuden vorschlägt, die auf drei Ebenen gestaffelt sind. Sie folgen dem Relief und markieren Knicke, die Platz für zwei Begegnungsräume bieten.

Die Aussenanlagen sind so konzipiert, dass sie die sanfte Mobilität und die Fortbewegung von Personen mit eingeschränkter Mobilität fördern, mit einem vielfältigen und für jedes geeignetes Angebot: Es gibt eine Vielzahl von

Angeboten für Menschen mit Behinderungen: Begegnungszonen und eine zentrale Esplanade, Spielplätze und Wiesenspielplätze, aber auch Grünzonen und Baumpflanzungen.

## LEISTUNGEN IM DETAIL

Das Gelände, das früher für den Weinanbau genutzt wurde, war mit Kupfer verseucht, dessen Spuren zu Beginn der Bauarbeiten entdeckt wurden. Die Böden wurden daher behandelt, bevor mit dem Bau begonnen wurde, dessen Grundstein im März 2019 gelegt wurde. Eineinhalb Jahre später beherbergt das Viertel seine ersten Bewohner. Die mit einer Stahlbetonstruktur errichteten und durch eine Perimeterdämmung geschützten Gebäude entsprechen den Kriterien der nachhaltigen Entwicklung und wurden mit dem Minergie®-Label ausgezeichnet. Photovoltaikmodule auf den Flachdächern, Dreifachverglasung und Lüftungsanlagen mit Wärmerückgewinnung durch eine Luft/Wasser-Wärmepumpe sind einige der technischen Elemente, die für die gute Energieeffizienz des Komplexes sorgen. Die Ziele sind nun erreicht und die Gemeinde Pully beherbergt ein neues Wohnviertel, das mit seinen Terrassen an die Berufung des Ortes als Weinbaugebiet erinnert. Dank der Initiative der Gemeinde profitieren mehrere hundert Mieter von einem privilegierten Wohnumfeld in der Stadt am See.

## FACTS

<b>Standort</b>	Pully , Schweiz
<b>Status</b>	fertiggestellt
<b>Baubeginn</b>	Juni 2015
<b>Fertigstellung</b>	Juni 2020
<b>Bauherrschaft</b>	Vaudoise Vie, Compagnie d'assurances SA Place de Milan 1001 Lausanne
<b>Architekt</b>	Ferrari Architectes Avenue Benjamin-Constant 1 1003 Lausanne
<b>Bauleitung</b>	Nicolas Fehlmann Ingénieurs Conseils SA Place du Casino 4 1110 Morges
<b>Grundstücksfläche</b>	486460 m <sup>2</sup>
<b>Bauleitung</b>	Nicolas Fehlmann Ingénieurs Conseils SA Place du Casino 4 1110 Morges
<b>Sanitary planner</b>	PERRET SANITAIRE SA 1010 Lausanne



<https://impenia.com/referenzen/detail/ref/quartier-bovarettes-est/>

Creation: 13.04.2026 14:40