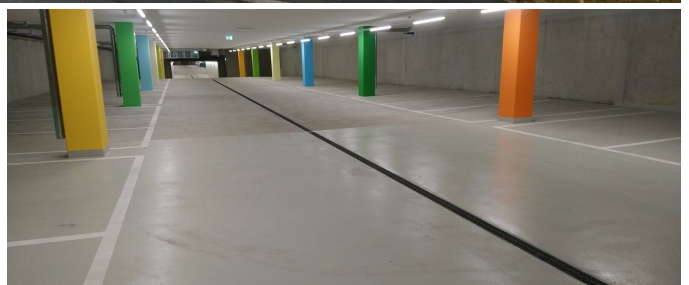


Neubau Wohnüberbauung Feldbreite Baufeld D2



ZUSAMMENFASSUNG

Wohnüberbauung mit 151 Wohnungen und Gewerbefläche im EG, Tiefgarage mit 131 Parkplätzen.

HERAUSFORDERUNGEN

- Logistik Arealüberbauung
- Spez. Tiefbau

NACHHALTIGKEIT

- Minergie Standard
- Fernwärmeanschluss

FACTS

Standort Feldbreiteweg 2, Emmen, Schweiz

Status	fertiggestellt
Bauvolumen (Wert unserer Leistungen)	40 Mio. CHF
Baubeginn	September 2014
Fertigstellung	Oktober 2016
Bauherrschaft	P.ARC Development AG CH-6004 Luzern
Auftraggeber	Ausführung als Totalunternehmerin Implenia Schweiz AG, Buildings CH-6003 Luzern
Architekt	GWJ Architekten AG CH-3000 Bern
Planung	Wismer + Partner AG CH-6343 Rotkreuz
Bruttogrundfläche (BGF)	71634 m ²
Wohnfläche	22748 m ²
Anzahl Obergeschosse	4



<https://implenia.com/referenzen/detail/ref/neubau-wohneuberbauung-feldbreite-baufeld-d2/>

Creation: 17.04.2026 01:24