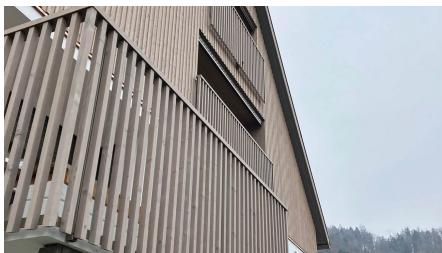


Überbauung Lindenweg



ZUSAMMENFASSUNG

Produzieren und montieren von vorgefertigten Schrägdachelementen.

DAS PROJEKT

Erstellen der Aussenwärmedämmung in Mineralwolle und Erstellen der Holzfassade in Fichte und Tanne.

HERAUSFORDERUNGEN

- Geschossweise wurden verschiedene Schalungstypen verbaut.
- Von Anfang an enges Zeitprogramm.

NACHHALTIGKEIT

Minergie-P Standard

FACTS

Standort	Stationsstrasse 25-29, Zell , Schweiz
Status	fertiggestellt
Bauvolumen (Wert unserer Leistungen)	2,33 Mio. CHF
Baubeginn	November 2021
Fertigstellung	März 2023
Bauherrschaft	Paland Immobilien AG, Dorfstrasse 48, 8484 Weisslingen
Architekt	Caduff Architekten AG, Dorfstrasse 48, 8484 Weisslingen
Anzahl Wohnungen	57
Civil engineer	LainPlus GmbH, Austrasse 10, 9055 Bühler

NACHHALTIGKEIT

MINERGIE-P®

Minergie-P

LEISTUNGEN

Elementbau



<https://implenia.com/referenzen/detail/ref/lindenweg/>

Creation: 13.04.2026 21:55