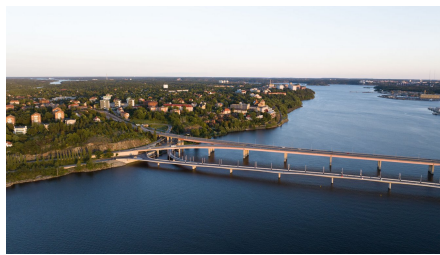
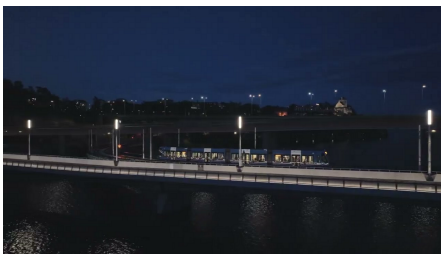


## Lilla Lidingöbron



### ZUSAMMENFASSUNG

Brückenbaukunst, die Menschen zusammenbringt. Die alte Lidingö-Brücke ist abgenutzt und steht kurz vor dem Ende ihrer Lebensdauer. Eine Renovierung wäre zu teuer, daher wurde beschlossen, eine ganz neue Brücke zu bauen.

### DAS PROJEKT

Die neue Brücke führt über den Lilla Värtan zwischen Lidingö und Stockholm und wird mit einer Länge von etwas mehr als 750 Metern, 16 Brückenpfeilern und 15 Spannweiten eine der längsten Eisenbahnbrücken Schwedens sein. Die Breite der Brücke wird etwa 16 Meter betragen, wobei 7,4 Meter dem Fußgänger-, Fahrrad- und Mopedverkehr und 8 Meter dem Straßenbahnverkehr vorbehalten sind. Es handelt sich um eine Spannbetonbrücke mit Fundamenten für die Brückenstützen im Wasser, was eine technische Herausforderung darstellt. Die Brücke wird so gestaltet, dass sie für alle gesellschaftlichen Gruppen zugänglich und attraktiv ist. Sie ist für eine Verdreifachung des Fußgänger- und Veloverkehrs ausgelegt und bietet hervorragende Aussichtsöglichkeiten.

Die Arbeiten von Implenia beginnen im Oktober 2018 und sollen bis Ende 2023 abgeschlossen sein. Die neue Brücke soll im Dezember 2022 für den Verkehr freigegeben werden, der Abbruch der alten Brücke erfolgt im letzten Jahr.

## FACTS

---

<b>Standort</b>	Islinge hamnväg 17, Lidingö , Schweden
<b>Status</b>	fertiggestellt
<b>Bauvolumen (Wert unserer Leistungen)</b>	54 Mio. EUR
<b>Baubeginn</b>	Oktober 2018
<b>Fertigstellung</b>	Dezember 2023
<b>Auftraggeber</b>	Lidingö Stad

---

## LEISTUNGEN

---

Brückenbau

Infrastruktur



---

<https://implenia.com/referenzen/detail/ref/lilla-lidingoebron/>

Creation: 20.04.2026 19:49