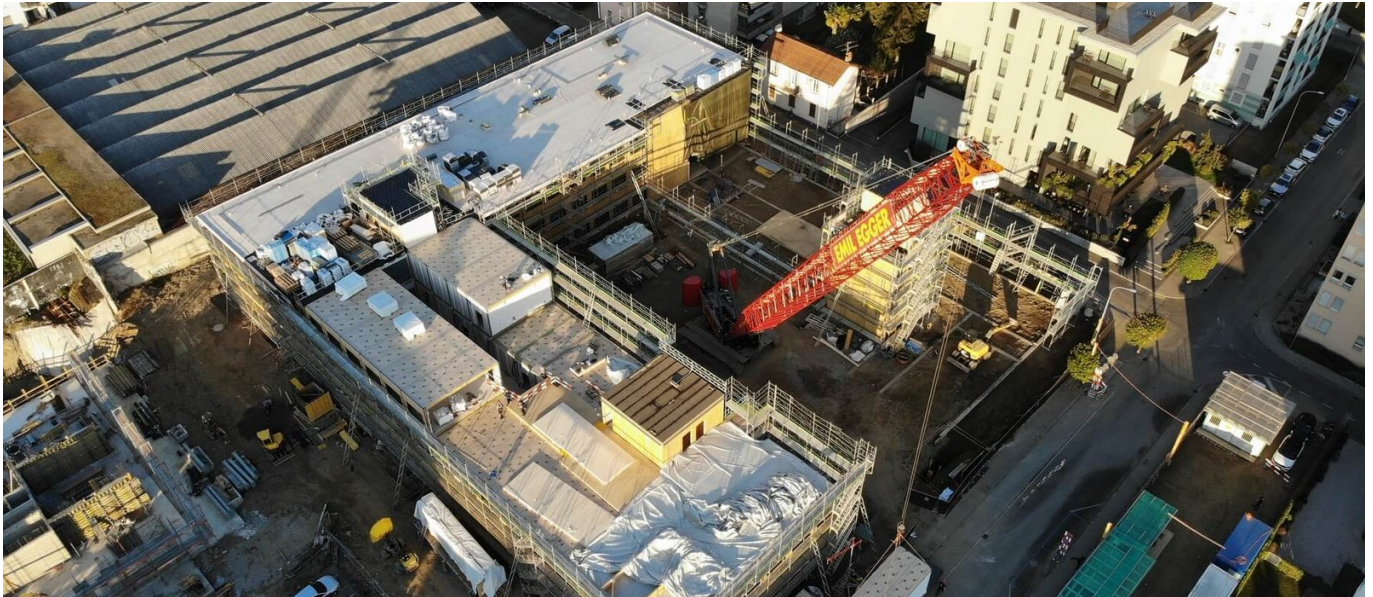


## Liceo Viganello



### ZUSAMMENFASSUNG

Provisorium in Modulbauweise für die Kantonsschule Viganello.

### HERAUSFORDERUNGEN

Kurze Bauzeit, circa 9 Monate

### NACHHALTIGKEIT

Modulbau de- und wiedermontierbar Photovoltaik-Paneele auf Dächern

### WEITERE INFORMATIONEN

Die vorfabrizierten Module wurden in Zusammenarbeit mit der Firma DM Bau AG entworfen, gebaut und geliefert.

### FACTS

**Standort**

Viganello , Schweiz

<b>Status</b>	im Bau
<b>Bauvolumen (Wert unserer Leistungen)</b>	20 Mio. CHF
<b>Baubeginn</b>	September 2022
<b>Fertigstellung</b>	Juni 2023
<b>Bauherrschaft</b>	Kanton Tessin CH-6500 Bellinzona
<b>Architekt</b>	Charles De Ry Architettura SA 6900 Lugano
<b>Total contractor</b>	Implenia Svizzera SA CH-6900 Lugano
<b>Heizung-Lüftung-Klima-Sanitär (HLKS) Planer</b>	VRT SA
<b>Elektroplaner</b>	Etavis SA
<b>Civil engineer</b>	Lucchini & Canepa Ingegneria SA
<b>Building physicist</b>	Tecnoprogetti SA



---

<https://implenia.com/referenzen/detail/ref/liceo-viganello/>

Creation: 13.04.2026 22:02