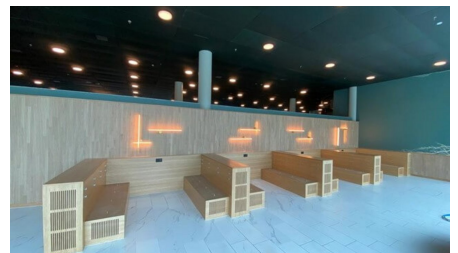
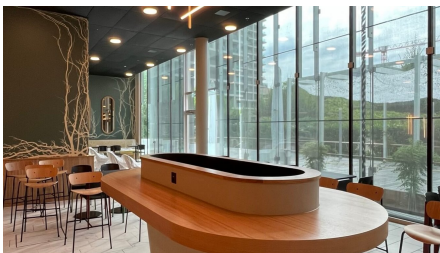


Leonardo Zürich



ZUSAMMENFASSUNG

Im Geschäftshaus New Leonardo in Zürich Oerlikon durfte die Schreinerei den Innenausbau des neuen Gastronomiebereichs ausführen.

DAS PROJEKT

Die Schreinerarbeiten umfassten Wandverkleidungen in Akustikplatten, eine Treppenkonstruktion, Geländer, verschiedene Sitznischen und Sitzbänke, eine Tür, Metallgestelle und Bartische mit Blumenkästen aus Eichenholz und Spiegel mit Eichenholzrahmen. Im Aussenbereich durften wir Stühle und Geländer restaurieren.

HERAUSFORDERUNGEN

- Detailplanung und Produktion der Bartische mit integriertem Blumenkasten aus Eiche.
- Schnittstellen Schreinerei und Lüftung

WEITERE INFORMATIONEN

[Website](#)

FACTS

Standort	Thurgauerstrasse 80, Zürich , Schweiz
Status	fertiggestellt
Bauvolumen (Wert unserer Leistungen)	267'000 CHF
Baubeginn	Februar 2023
Fertigstellung	Mai 2023
Bauherrschaft	Credit Suisse AG, Uetlibergstrasse 231, CH-8045 Zürich
Architekt	Architekturglarner GmbH CH-8008 Zürich

NACHHALTIGKEIT

MINERGIE[®] Minergie-Standard

LEISTUNGEN

Schreinerei



<https://implenia.com/referenzen/detail/ref/leonardo-zuerich/>

Creation: 13.04.2026 21:57