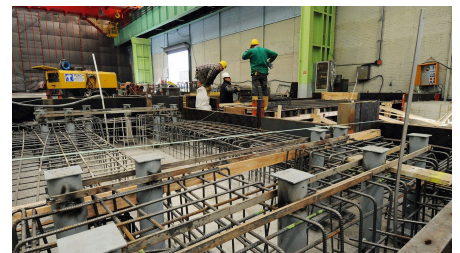


## Krefeld



### ZUSAMMENFASSUNG

Umbau der Segmentwerkstatt bei TKN im Werk Krefeld.

### DAS PROJEKT

- Bauzeit 4 Monate
- 1200 m<sup>3</sup> Stahlbeton
- 160 to Stahlbau
- 800 m<sup>2</sup> Brandschutzwand
- Umfangreiche Erd- und Abbrucharbeiten
- Bauen im Bestand
- Stahleinbauteile ca. 35 to auf +/- 5 mm genau einbauen
- Hohe Anforderungen im Bezug auf Betonqualität
- Ausbaugewerke wie z. B. Heizung / Lüftung / Dach und Fassade werden durch Implenia Tesch mit seinen Partnerfirmem geleistet
- Ausführungsplanung durch Implenia Tesch

## FACTS

---

**Standort** Krefeld , Deutschland

---

**Status** fertiggestellt

---

**Bauvolumen (Wert unserer Leistungen)** 1,9 Mio. EUR

---

**Baubeginn** Januar 2008

---



---

<https://implenia.com/referenzen/detail/ref/krefeld/>

Creation: 21.04.2026 02:17