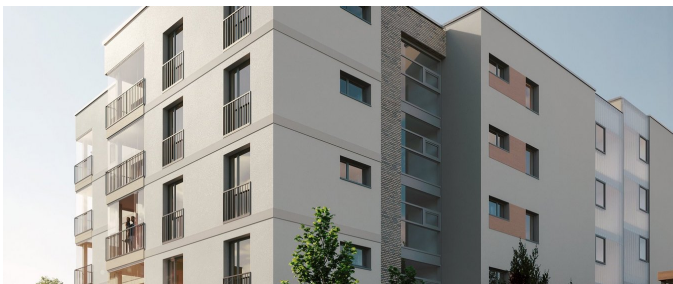


Wohnquartier Kärtnerviertel



ZUSAMMENFASSUNG

Modern, nachhaltig, stadtnah: Stammkunde beauftragt den schlüsselfertigen Neubau von mehreren Bauabschnitten im neuen Stadtquartier in Wiesbaden Biebrich.

DAS PROJEKT

Implenia hat von der GWW Wiesbadener Wohnbaugesellschaft den Auftrag, im Kärntner Viertel in insgesamt fünf Bauabschnitten Mehrfamilienhäuser schlüsselfertig zu bauen sowie Tiefgaragen, Stellplätze und Außenanlagen zu errichten.

Bauabschnitt 1 und 2: elf Mehrfamilienhäuser mit 161 Wohneinheiten und mit oberirdischen Parkplätzen.

Bauabschnitt 4: zwei Mehrfamilienhäuser mit 32 Wohnungen und Tiefgarage

Baubschnitte 7 und 8: acht Mehrfamilienhäuser mit 101 Wohnungen und Tiefgarage

LEISTUNGEN IM DETAIL

Auf der 150 m hohen Erhebung im südwestlich gelegenen Stadtteil Biebrich werden in mehreren Bauabschnitten 1- bis 4-Zimmerwohnungen von 41 bis 96 m² entstehen, teilweise barrierefrei, teilweise als geförderter Mietwohnungsbau. Alle Wohnungen verfügen über großzügige Terrassen oder Balkone. Den Erdgeschosswohnungen in den Mehrfamilienhäusern sind teilweise private Gärten zugeordnet. Die Immobilien werden eingebettet in großzügige Grünflächen.

NACHHALTIGKEIT

Das Quartier ist an Wiesbadens Nahwärmenetz angebunden. Mit begrünten Dächern und PV-Anlagen sowie einer umweltfreundlichen Wärmeversorgung mittels Biogas-BHKW bzw. Fernwärme erfüllen sie einen hohen Energieeffizienzstandard. In den von Grünflächen durchzogenen, autofreien Außenanlagen werden Begegnungs- und Kommunikationsflächen für Bewohner und Besucher gestaltet, sowie zwei Spielplätze eingerichtet.

Der innenstadtnahe Bezirk ist gut angebunden an das Radwegenetz und den ÖPNV. Darüber hinaus wird es Bike- und Car-Sharing-Angebote sowie eine große Anzahl an Ladestationen für Elektromobilität geben im privaten wie im öffentlichen Raum.

WEITERE INFORMATIONEN

Bilder: © Julius Berger International, GWW

FACTS

Standort	Weißenseestr. 1-21 , Wiesbaden , Deutschland
Status	im Bau
Bauvolumen (Wert unserer Leistungen)	53,7 Mio. EUR
Baubeginn	April 2022
Fertigstellung	März 2026
Nutzung	Wohnen
Bauherrschaft	GWW Wiesbadener Wohnungsbaugesellschaft mbH
Architekt	Julius Berger International, Wiesbaden; Kramm & Strigl, Darmstadt; Zaeske Architekten BDA, Wiesbaden
Wohnfläche	21497 m ²
Anzahl Obergeschosse	4
Anzahl Wohnungen	293
Anzahl Parkplätze	227



<https://implenia.com/referenzen/detail/ref/kaertnerviertel/>

Creation: 20.04.2026 09:36