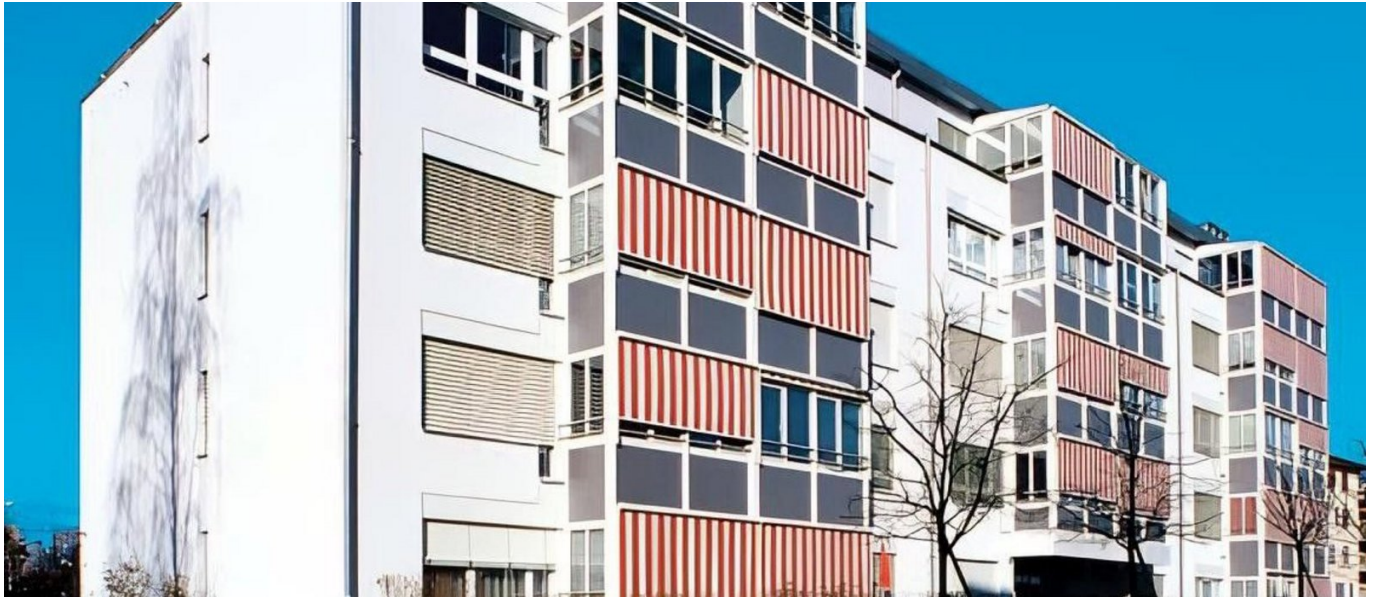


Immeuble Les Platanes, Prilly



ZUSAMMENFASSUNG

Die 8.400 m² unbebautes Land in der Urbanisationszone der Gemeinde Prilly wurden auf Antrag des Eigentümers, der Société Sicpa, einer Quartierplanstudie unterzogen.

DAS PROJEKT

Die vier Gebäude sind vollständig dem Wohnen gewidmet und bieten ein SIA-Gesamtvolumen von 30'030 m³ bei einer Bruttogeschossfläche von 10'125 m².

LEISTUNGEN IM DETAIL

Die Gebäude haben vier Stockwerke plus ein Penthouse und ein Untergeschoss. Die vier Gebäude sind durch eine grosse Tiefgarage miteinander verbunden, in der 107 Fahrzeuge auf einer Fläche von 2.500 m² untergebracht sind. Die Deckplatte bildet einen angenehmen Bereich für Fußgängerwege, Spielplätze und Grünflächen. Die Gebäude, die auf einer identischen konzeptionellen Grundlage errichtet wurden, messen ca. 45 m x 12 m und verfügen über ein Wohnungsangebot, das hauptsächlich aus 31/2- und 41/2-Zimmer-Wohnungen besteht. In den Erdgeschossen befinden sich auch einige Zweizimmer- und Einzimmerwohnungen, während die Penthouse-Ebenen 51/2- und 61/2-Zimmerwohnungen ermöglichen, die durch eine direkte Verbindung vom Aufzug in die Wohnungen erreicht werden können.

Bauvolumen: 30'030 m³

FACTS

Standort	Avenue de Florissant 1008 , Prilly , Schweiz
Status	fertiggestellt
Baubeginn	Juni 2000
Fertigstellung	Juni 2001
Architekt	Atelier d'architecture Favre et Weber SA -Lausanne + Architram HS Architecture et Urbanisme SA – Renens + Collaborateur : M. Ongari.

LEISTUNGEN

Neubau



<https://implenia.com/referenzen/detail/ref/immeuble-les-platanes-prilly-entreprise-generale/>

Creation: 30.05.2026 01:17