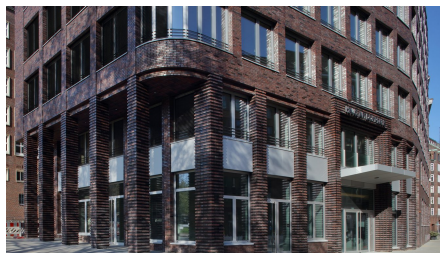


## Haus am Domplatz



### ZUSAMMENFASSUNG

Implenia hat am Domplatz in Hamburg eine hochwertige Büroimmobilie schlüsselfertig errichtet.

### DAS PROJEKT

Der Hamburger Domplatz - zweifelsohne der geschichtsträchtigste Ort der Hansestadt: Standort der Hammaburg, des Mariendoms, des Johanneums und der Staatsbibliothek. In direkter Nachbarschaft, am Schopenstehl 13, hat die Hochbau-Niederlassung Hamburg im Auftrag der Allianz ein schlüsselfertiges Bürogebäude errichtet. Dessen anspruchsvolle Architektur integriert sich mühelos in die Umgebung.

### LEISTUNGEN IM DETAIL

Auf neun Obergeschossen und einer Mietfläche von rund 8.200 Quadratmetern wurden 400 lichtdurchflutete Arbeitsplätze geschaffen. Möglich machte dies ein schlankes Tragwerk, bestehend aus Flachdecken mit großen Spannweiten und wenig Stützen. Um die wenigen genehmigten Parkplätze zu realisieren, war auf dem beengten Grundstück Grips gefordert. Zur Optimierung der Untergeschosse werden Teile der Außenwände und komplette Stützenstränge des Gebäudes über massive Unterzüge abgefangen.

## HERAUSFORDERUNGEN

Die unmittelbare Nähe zur Nachbarbebauung, wie dem Verlagshaus der Zeit und die geplanten archäologischen Grabungen innerhalb des Baufeldes erforderten eine aufwändige Baugrubenplanung in enger Abstimmung mit Behörden, Planern und Nachbarn. Die Baugrube wurde durch eine überschnittene Bohrpfahlwand realisiert. Die massive Bohrpfahlwand wird in einigen Bereichen auch als dauerhaftes Gründungselement für den Hochbau genutzt, während große Teile auf einer tragenden Sohlplatte gegründet sind.

Wirtschaftlichkeit, eine effiziente Raumnutzung sowie eine intelligente Gründung führten zur Beauftragung.

## WEITERE INFORMATIONEN

Bilder: (c) Robert Mehl

## FACTS

|   |   |
|---|---|
| <b>Standort</b>                             | Am Schopenstehl 13, Hamburg , Deutschland |
| <b>Status</b>                               | fertiggestellt                            |
| <b>Bauvolumen (Wert unserer Leistungen)</b> | 17 Mio. EUR                               |
| <b>Baubeginn</b>                            | Dezember 2017                             |
| <b>Fertigstellung</b>                       | Dezember 2019                             |
| <b>Bauherrschaft</b>                        | Allianz Real Estate                       |
| <b>Architekt</b>                            | APB Architekten, Hamburg                  |
| <b>Bruttogrundfläche (BGF)</b>              | 36832 m <sup>2</sup>                      |
| <b>Gewerbefläche</b>                        | 8200 m <sup>2</sup>                       |
| <b>Anzahl Obergeschosse</b>                 | 9   |
| <b>Anzahl Untergeschosse</b>                | 2   |



<https://implenia.com/referenzen/detail/ref/haus-am-domplatz/>

Creation: 19.04.2026 08:41