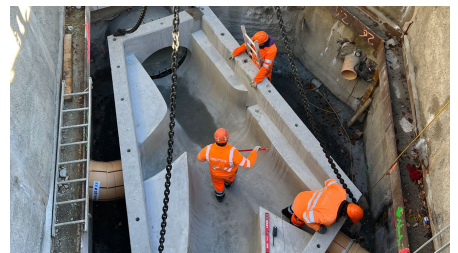


## Gesamtsanierung Monbijoustrasse



### ZUSAMMENFASSUNG

Die Gleisanlage für das Tram auf der Monbijoustrasse von der Kreuzung Eigerstrasse bis Knoten Seftigenstrasse musste altersbedingt ersetzt werden.

### DAS PROJEKT

Hierzu war der Abbruch und Neubau des gesamten Tramtroges inkl. Gleisentwässerung nötig. Zusammen mit der Gleiserneuerung kamen im Strassen- und Gehwegraum diverse Massnahmen zur Verbesserung der Verkehrssicherheit zustande, insbesondere für den Fuss- und Veloverkehr. Gleichzeitig entstand eine hindernisfreie Bushaltestelle und eine Veloumfahrung. Im Weiteren vollzog sich die Erneuerung von Elektro- Gas- und Wasserleitungen inklusive Netzanschlüssen. Auch die Siedlungsentwässerungsanlagen im Bauperimeter wurden vollständig ersetzt. Im nördlichen Teil geschah dies mittels Microtunneling. Hierzu gehörte auch der Aushub von sechs Baugruben als Start-, Zwischen- und Zielschächte mit einer Tiefe von bis zu 9m. Als Baugrubenabschlüsse dienten bewehrte Bohrpfähle Ø70cm, sowie Rühlwände mit HEB Profilen und Spritzbetonausfachungen. Im südlichen Teil vollzog sich die Erstellung der Entwässerung hingegen im offenen Grabenbau. Im Zuge der Bauarbeiten spielte sich auch noch der Ausbau des Fernwärmenetzes ab, insgesamt wurden etwa 30 Liegenschaften neu angeschlossen. Am Schluss erfolgte der Einbau eines neuen Asphaltbelages über die gesamte Fläche.

Die Baustelle befand sich im innenstädtischen Bereich und unterlag einer starken Beeinflussung durch den öffentlichen Verkehr sowie den Individual- und Langsamverkehr (Fuss- und Veloverkehr). Während den Hauptarbeiten war teilweise eine Sperrung des Baustellenbereiches für den motorisierten Verkehr erforderlich.

## LEISTUNGEN IM DETAIL

- Strassenbau
- Erdbau
- Werkleitungsbau
- Kanalisationsbau
- Ortbetonbau
- Belagsbau
- Randabschlüsse
- Spezialtiefbau
- Instandsetzung
- Microtunneling
- Gleisbau (Tram)

## HERAUSFORDERUNGEN

- Ausführung in Etappen, Intensivbauphasen, Schichtbetrieb, Nacharbeit
- Koordination mit Neben- und Subunternehmern
- bestehende Werkleitungen / Fundamente im Grabbereich
- Bauperimeter im stark frequentierten, innenstädtischen Bereich
- Gewährleistung Zugänge und Parkiermöglichkeiten für Geschäfte + Anstösser
- Einhaltung Bauprogramm, Meilensteine (Tramersatzbetrieb)

## WEITERE INFORMATIONEN

Ausführung als ARGE

Federführung: Implenia Schweiz AG,  
Division Civil Engineering Schweiz  
Wabernstrasse 40; CH-3000 Bern

## FACTS

<b>Standort</b>	Monbijoustrasse , Bern , Schweiz
<b>Status</b>	fertiggestellt
<b>Bauvolumen (Wert unserer Leistungen)</b>	13,7 Mio. CHF
<b>Baubeginn</b>	Februar 2021
<b>Fertigstellung</b>	Dezember 2022
<b>Bauherrschaft</b>	Tiefbauamt der Stadt Bern / Energie Wasser Bern (ewb) / Bernmobil, Städtische Verkehrsbetriebe Bern / Wärmeverbund Marzili Bern AG
<b>ARGE</b>	✓
<b>Civil engineer</b>	Bächtold & Moor AG / BSB + Partner Ingenieure und Planer AG



---

<https://implenia.com/referenzen/detail/ref/gesamt-sanierung-monbijoustrasse/>

Creation: 13.04.2026 05:08