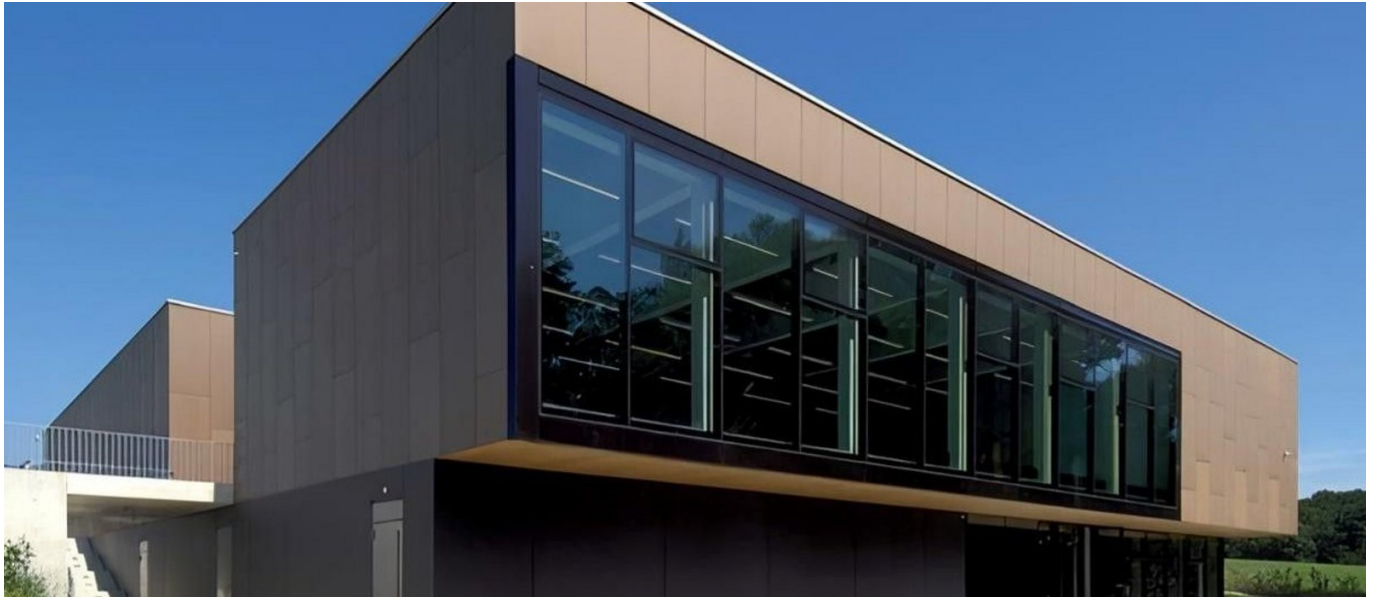


Centre Sportif de la Châtaigneraie, Founex VD



ZUSAMMENFASSUNG

Das Gebäude mit einem Volumen von 22.400 SIA-Kubikmetern umfasst eine Doppelturnhalle mit Tribünen für 200 Personen, einen Mehrzwecksaal, eine öffentliche Halle und eine Bar, die sich in den Châtaigneraie-Komplex einfügen sollen.

DAS PROJEKT

Die zwischen Juli 2007 und September 2008 errichtete 965 m² grosse Doppelturnhalle mit einem abnehmbaren Trennvorhang und Tribünen für 200 Zuschauer wird von einer 32 m langen Spannbetonkonstruktion überspannt, die aus grossen, vor Ort gegossenen, roh ausgeschalteten Unterzügen besteht. Die komplexe Natur dieser Konstruktion trägt dazu bei, die ästhetischen Herausforderungen des Projekts zu erfüllen. Zusammen mit den äusseren Rockpanel-Platten, die an der Fassade über dem Lüftungsschacht angebracht sind, ermöglicht diese Struktur einen eleganten Rahmen für die grossen, bündigen und dunkel getönten Verglasungen, die im Kontrast zu den massiven Teilen stehen, die leicht in einem warmen Farbton gehalten sind. Ein Flachdach, das für die Wasserrückhaltung vorgesehen ist, vervollständigt diese hochrepräsentative Hülle.

LEISTUNGEN IM DETAIL

Im Inneren sind die Böden mit einem gegossenen und farbigen Material belegt, das die Nutzung der jeweiligen Räume markiert. Die Wände bleiben aus sauberem Sichtbeton oder sind in den Duschräumen mit Fliesen verkleidet. Die Decken, ebenfalls aus gesehenem Stahlbeton, sind mit einer Schalldämmung aus gestrichenen Holzfaserplatten versehen. Implenia Generalunternehmung hatte die schwierige Aufgabe, die Arbeiten zu koordinieren und zu leiten und dabei die Problematik zu beachten, die Verkehrsströme der Schüler und Fahrzeuge von der Baustelle zu isolieren. Die Baustelle wurde daher sorgfältig eingegrenzt, wobei die Zugänge zum Fußballplatz und zum Parkplatz erhalten blieben. Die

Esplanade für freies Spiel, das Basketballfeld und die Tribünen markieren den Eingang des Geländes, dessen Außenanlagen neben verschiedenen Anpflanzungen und einheimischen Bäumen auch eine Parkzone für vier Schulbusse, Fahrradstellplätze und eine Feuerwehrezufahrt umfassen.

Bauvolumen: 22'400 m³

FACTS

Standort	Chemin de la Ferme 2 1297 , Founex , Schweiz
Status	fertiggestellt
Baubeginn	Juni 2007
Fertigstellung	Juni 2008
Architekt	VVR architectes S. Vuarraz et Ph. Rossé associés – Thônex

LEISTUNGEN

Neubau



<https://implenia.com/referenzen/detail/ref/centre-sportif-de-la-chataigneraie-founex-vd-entreprise-generale/>

Creation: 21.04.2026 02:22