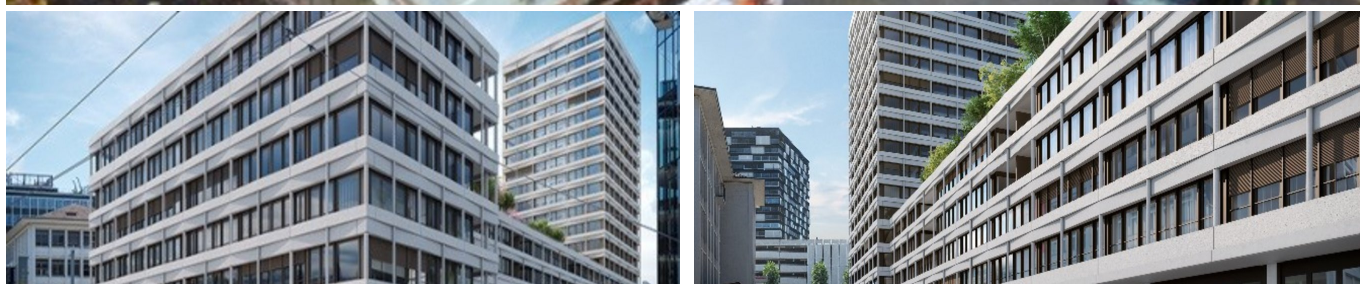


Büro-und Gewerbehaus Orion



ZUSAMMENFASSUNG

Büro-und Gewerbehaus Orion, 8005 Zürich

HERAUSFORDERUNGEN

- Rohbauzeit 12 Monate(exkl. Abbruch, Pfähle)
- Koordination Abbrüche, Pfähle, Wasserhaltung
- Wandschalungen bis 7.00 m
- Deckenschalungen bis 7.00 m
- Sichtbetonwände Treppenkerne

NACHHALTIGKEIT

Verwendung von Recyclingbeton

FACTS

Standort	Hardturmstrasse 181, Zürich , Schweiz
Status	fertiggestellt
Bauvolumen (Wert unserer Leistungen)	20 Mio. CHF
Baubeginn	Juni 2018
Fertigstellung	Dezember 2019
Auftraggeber	PSP Real Estate AG



<https://implenia.com/referenzen/detail/ref/buero-und-gewerbehau-orion/>

Creation: 18.04.2026 21:04