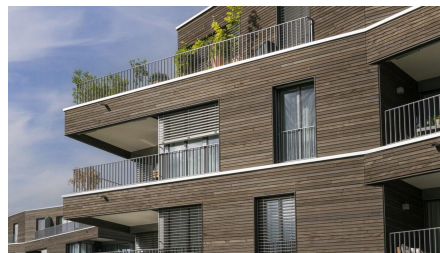


## Bremgarten Wohnüberbauung Wydeweg



### ZUSAMMENFASSUNG

Im Auftrag von Bündner Totalunternehmer Mathis Baumanagement werden in drei Etappen an insgesamt 6 Mehrfamilienhäusern ca. 5000 m<sup>2</sup> Holzfassade montiert.

### DAS PROJEKT

Die Häuser sind in Massivbauweise erstellt. Die ausgedämmte Holzfassade besteht aus Holzunterkonstruktion kreuzweise montiert mit insgesamt 200 mm Stärke. Die Schalung ist mit drückimprägnierten und geölten Falzbretter aus Emmentaler Weisstanne. Leibungs- und Sturzbretter sind ebenfalls aus Weisstanne in hochwertigem Qualität, mit Behandlung wie Fassadenschalung.

An den Gebäuden gibt es fast keine rechtwinkligen Ecken, die die hohen Anforderungen an Qualität noch anspruchsvoller machen.

### LEISTUNGEN IM DETAIL

- Montagebau in Holz

- 5000 m<sup>2</sup> Holzfassade
- Kreuzrost ausgedämmt
- Hinterlüftete Holzfassade mit
- liegender Schalung aus Weisstanne
- Sockeldämmung aus XPS

## HERAUSFORDERUNGEN

Enges Terminprogramm. Viele herausfordernde Schnittstellen zwischen Holzbau und anderen an der Fassade beteiligten Unternehmer. Fast keinen rechtwinkligen Ecken.

## FACTS

<b>Standort</b>	Wydeweg , Bremgarten , Schweiz
<b>Status</b>	fertiggestellt
<b>Bauvolumen (Wert unserer Leistungen)</b>	1,55 Mio. CHF
<b>Baubeginn</b>	Januar 2020
<b>Fertigstellung</b>	Januar 2022
<b>Bauherrschaft</b>	Luzerner Pensionskasse, 6003 Luzern
<b>Gesamtleitung</b>	Mathis Baumanagement AG, 7000 Chur
<b>Architekt</b>	Ruch Architekten AG, 3860 Meiringen

## LEISTUNGEN

Holzbau



<https://implenia.com/referenzen/detail/ref/bremgarten-wohneuberbauung-wydeweg/>

Creation: 20.04.2026 20:20