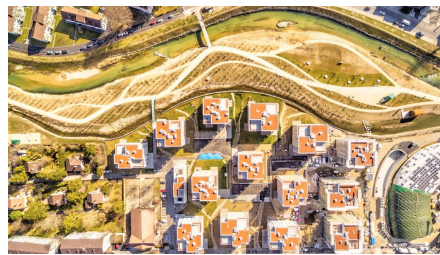


## Biel Wohnüberbauung Jardin du Paradis



### ZUSAMMENFASSUNG

Neubau einer Wohnüberbauung mit Kita und Gewerberäumen in Nähe des Stadtzentrums von Biel.

### DAS PROJEKT

Neubau einer Wohnüberbauung mit Kita und Gewerberäumen in Nähe des Stadtzentrums von Biel. Die 279 Wohnungen im Mieterstandard sind in 15 Gebäude mit jeweils 4-7 Geschossen aufgeteilt. Die Umgebung wurde entsprechend dem Quartiercharakter und dem anliegenden Fluss Schüss mit Gehwegen und Spielplätzen gestaltet.

Die Gebäude sind im UG durch die Einstellhalle mit 260 Autoabstellplätzen miteinander verbunden. Sämtliche Wohnungen können stufenlos von der Einstellhalle her erreicht werden.

### HERAUSFORDERUNGEN

Das Grundstück steht im Stadtzentrum von Biel an der Schüss-Insel, das Projekt was mit dem verdichteten Bauen und der Baustelleninstallation zu diversen Konflikten geführt hat, um die grossen Mengen an Material und Bauarbeiter unterbringen zu können.

## NACHHALTIGKEIT

Die Wohnüberbauung wurde im zertifizierten Minergie Standard erstellt. Die Bauherrschaft hat sich für eine Wärmeerzeugung mit Grundwasserwärmepumpen entschieden, die mit einer späteren Phase mit einer PV-Anlage unterstützt werden können.

Die E-Mobility Stationen in der Autoeinstellhalle fördert die effiziente Nutzung der nachhaltigen Energie.

## FACTS

<b>Standort</b>	Biel , Schweiz
<b>Status</b>	fertiggestellt
<b>Bauvolumen (Wert unserer Leistungen)</b>	86,5 Mio. CHF
<b>Baubeginn</b>	Oktober 2015
<b>Fertigstellung</b>	August 2018
<b>Bauherrschaft</b>	Previs Vorsorge Brückfeldstrasse 16 3001 Bern Referenzperson: Markus Mürner
<b>Architekt</b>	kpa architekten bern ag
<b>Bruttogrundfläche (BGF)</b>	136902 m <sup>2</sup>
<b>Anzahl Obergeschosse</b>	7
<b>Anzahl Wohnungen</b>	279



<https://implenia.com/referenzen/detail/ref/biel-wohneueberbauung-jardin-du-paradis/>

Creation: 20.04.2026 21:30