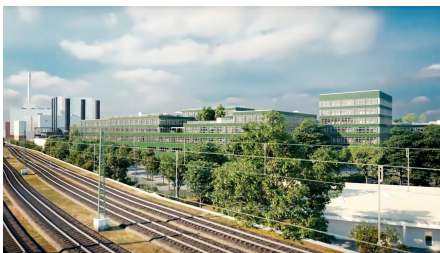


## Berlin Decks



### ZUSAMMENFASSUNG

Implenia errichtet in Berlin-Moabit für die BEOS AG insgesamt vier nachhaltige Bürogebäude in Holz-Hybrid-Bauweise schlüsselfertig.

### DAS PROJEKT

Für die Beos AG, Berlin, errichtet Implenia in mehreren Bauabschnitten insgesamt vier nachhaltige Bürogebäude schlüsselfertig in Berlin-Moabit. Auf dem 28.000 m<sup>2</sup> grossen ehemaligen Fabrikgelände am Spreeufer realisierten Implenia Hochbau und Implenia Fassadentechnik zunächst den ersten Bauabschnitt der Berlin Decks mit einer Geschossfläche von rund 19.000 m<sup>2</sup>.

Drei weitere Bauabschnitte inkl. der Außenanlagen errichtet Implenia als technischer Federführer in einer Arge mit Dressler Bau. Ankermieter der Flächen sind die Deutsche Film- und Fernsehakademie Berlin (DFFB) und die Mercedes Benz Tochter MBition. Der Auftrag umfasst auch den technisch anspruchsvollen Mieterausbau.

### LEISTUNGEN IM DETAIL

Durch partnerschaftliche Zusammenarbeit konnte Implenla das Projekt von der Angebotsphase an gemeinsam mit dem Auftraggeber mit BIM und Lean ganzheitlich und optimiert bezüglich Nachhaltigkeit planen.

Die Neubauten werden in Holz-Hybrid-Bauweise mit Keramikfassaden ressourcenschonend und langlebig umgesetzt. Charakteristisch für die Gebäude ist ihre Hülle aus grünen Keramikplatten – von Implenla Fassadentechnik entwickelt und in Deutschland produziert.

Weitere Leistungen von Fassadentechnik: Fenster in Sonderausführung, Keramikfassaden, VHF aus Aluminium, Automatikschiebetüren, Sonnenschutz.

Die Fernwärmeversorgung soll vollständig über Biomasse erfolgen, was einen klimaneutralen Betrieb ermöglichen wird.

## NACHHALTIGKEIT

Die Immobilien werden nachhaltig gebaut und es wird eine Zertifizierung nach DGNB Gold-Standard angestrebt.

Bereits 2020 hat die Quartiersentwicklung die Vorzertifizierung im DGNB-Gold-Standard für die Bereiche Ökologie, Ökonomie, Standort und Sicherheit erhalten.

## WEITERE INFORMATIONEN

Visualisierung: Cadman/BEOS

## FACTS

<b>Standort</b>	Friedrich-Krause-Ufer 16-21, Berlin , Deutschland
<b>Status</b>	im Bau
<b>Bauvolumen (Wert unserer Leistungen)</b>	170 Mio. EUR
<b>Baubeginn</b>	November 2021
<b>Fertigstellung</b>	November 2026
<b>Nutzung</b>	Büro
<b>Bauherrschaft</b>	BCP Friedrich-Krause-Ufer GmbH
<b>Auftraggeber</b>	ARGE Implenla Berlin Decks
<b>Architekt</b>	Schaub & Partner Architekten, Hamburg
<b>ARGE</b>	✓
<b>Grundstücksfläche</b>	28000 m <sup>2</sup>
<b>Bruttogrundfläche (BGF)</b>	64900 m <sup>2</sup>
<b>Anzahl Obergeschosse</b>	4



---

<https://implenia.com/referenzen/detail/ref/berlin-decks/>

Creation: 19.04.2026 08:12