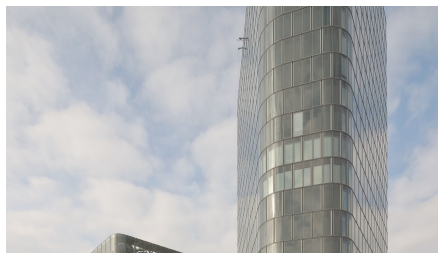


## Bavaria Towers



### ZUSAMMENFASSUNG

Star Tower und Sky Tower: DGNB Gold für die beiden hocheffizienten Bürohochhäuser, die Implenia schlüsselfertig für den Bauherrn Zurich Versicherung in München errichtet hat.

### DAS PROJEKT

Das Projekt ist das erste größere Hochhausprojekt, das seit vielen Jahren in München genehmigt wurde. Vorausgegangen waren ein langjähriges Bauleitplanverfahren in Zusammenarbeit mit der Stadtverwaltung und ein internationaler Architektenwettbewerb. Die Türme mit pentagonalem Grundriss nach Entwurfsplänen des Architektenduos Nieto Sobejano Arquitectos umrangen einen zentralen Platz mit gastronomischen Angeboten sowie Wasser- und Grünflächen.

Die Immobilien werden über großzügige Lobbys und High-Speed-Aufzüge erschlossen. Die Bürogoschosse sind teilbar und bieten vom Einzel-Office bis zur Großraumlösung vielfältige Nutzungsvarianten.

### LEISTUNGEN IM DETAIL

- Nach einem umfassenden Präqualifikationsverfahren wurde Implenia mit dem schlüsselfertigen Neubau des 46

Meter hohen Star Tower und des 83 Meter hohen Sky Tower beauftragt.

- Der Vertrag stellt eine innovative Form der partnerschaftlichen Zusammenarbeit zwischen Bauherrn, Developer und Generalunternehmer dar. Das GMP-/Partnerschaftsmodell beinhaltet eine projektbegleitende Ausführungsplanung und -optimierung.

## NACHHALTIGKEIT

Das energetische Gesamtkonzept reicht von der zweischaligen Fassadenkonstruktion bis zur thermischen Grundwassernutzung. Zertifiziert wurden beide Immobilien mit dem DGNB-Siegel in Gold. Die Urkunde zeigt insbesondere die Wirtschaftlichkeit sowie die Prozessqualität als Ausweis der konsequenten Umsetzung des Lebenszyklusprinzips. Beide Neubauten konnten Bestnoten u.a. für die umweltverträgliche Materialgewinnung, für Nutzungsqualitäten und die Nutzungsflexibilität, für gebäudebezogene Kosten im Lebenszyklus wie die Wartungsfreundlichkeit des Baukörpers erzielen.

## FACTS

<b>Standort</b>	Riedenburger Str. 2, München , Deutschland
<b>Status</b>	fertiggestellt
<b>Bauvolumen (Wert unserer Leistungen)</b>	90 Mio. EUR
<b>Baubeginn</b>	Mai 2015
<b>Fertigstellung</b>	November 2018
<b>Auftraggeber</b>	Zurich Versicherung
<b>Architekt</b>	Nieto Sobejano Arquitectos
<b>Gewerbefläche</b>	38000 m <sup>2</sup>
<b>Anzahl Obergeschosse</b>	19
<b>Anzahl Untergeschosse</b>	3



<https://implenia.com/referenzen/detail/ref/bavaria-towers/>

Creation: 18.04.2026 12:43