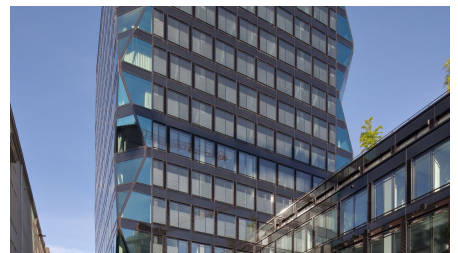
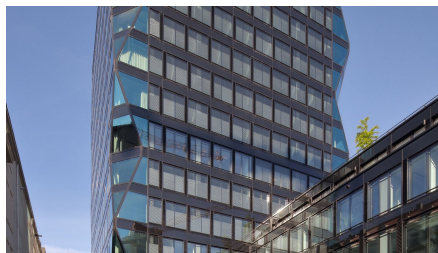


Atlas



ZUSAMMENFASSUNG

Büro- und Geschäftshaus „ATLAS“ in München – Implenia baut einen hocheffizienten Neubau und integriert den vorhandenen Rohbau.

DAS PROJEKT

Das Hochhaus an der Rosenheimer Straße 143 - ein prägender Stadtbaustein - hat ein neues Gesicht. Das 14-stöckige Gebäude in unmittelbarer Nähe zum Ostbahnhof entwickelte sich damit zu einem der bemerkenswertesten Hochhäuser, die die Stadt zu bieten hat.

Der bestehende Rohbau des Hochhauses wurde in ein sechsgeschossiges Plaza-Gebäude mit großzügigen Terrassen und zwei Innenhöfen eingefügt und erhielt auch dadurch einen grundlegend anderen Charakter. Eine doppelschalige Glasfassade, die an den Ecken des Quaders prismenförmige Auskragungen formuliert, schafft eine klare und rhythmisierte Front und lässt einen modernen Kubus entstehen, der das Gebäude in eine zeitgemäße Architektur überführt.

LEISTUNGEN IM DETAIL

Technisch federführend verantwortete Implenia Hochbau in ARGE sämtliche Planungs- und Bauleistungen für den Neubau des ATLAS. Der Leistungsumfang umfasste die schlüsselfertige Errichtung eines Büro- und Geschäftshauses, sowie die Fortführung der Planungsleistung, insbesondere die Ausführungsplanung. Die Haustechnik- und Elektroarbeiten wurden inkl. Ausführungsplanung vom ARGE-Partner ausgeführt.

NACHHALTIGKEIT

Die hochwertigen, exklusiven Bürowelten wurden im Dezember 2019 nach LEED Standard GOLD zertifiziert.

WEITERE INFORMATIONEN

Im 14. Obergeschoss wurde eine Skylounge und eine Dachterrasse gestaltet, die für alle Mieter nutzbar sind – von hier genießt man einen phänomenalen 360° Blick über München und die gesamte Alpenkette von Berchtesgaden bis Oberstdorf.

FACTS

Standort	Rosenheimer-Str. 143 a-d, München , Deutschland
Status	fertiggestellt
Bauvolumen (Wert unserer Leistungen)	38,4 Mio. EUR
Baubeginn	März 2017
Fertigstellung	März 2019
Bauherrschaft	Art-Invest Objekt Rosen München GmbH & Co. KG
Architekt	OSA Ochs Schmidhuber
Gewerbefläche	25200 m ²
Anzahl Obergeschosse	14
Anzahl Untergeschosse	2
TBM Vortrieb	✓



<https://implenia.com/referenzen/detail/ref/atlas/>

Creation: 21.04.2026 01:26