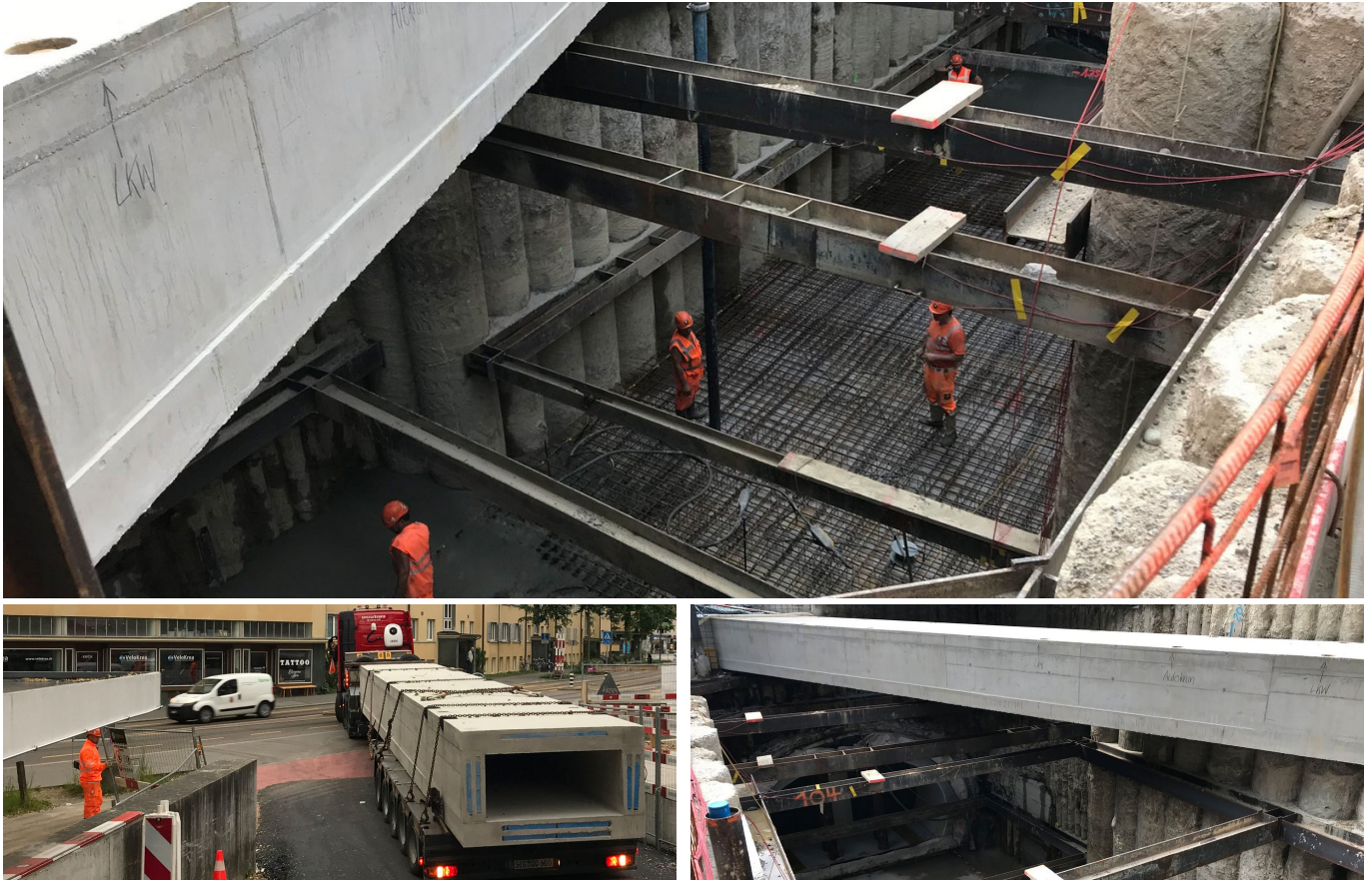


Andockung MLK Frauenklinik, Inselspital



ZUSAMMENFASSUNG

Das Projekt umfasste die Fertigstellung des Medien- und Logistikkansals (MLK) für die Frauenklinik am Inselspital.

DAS PROJEKT

Nachdem Implenia im 2015 bereits die erste Phase des Projekts erstellt hatte, wurden nun noch die letzten 23m des Tunnels gebaut. Dies erfolgte im offenen Graben. Um die Zufahrt zur Baustelle zu gewährleisten, wurde der Apgarweg ausgebaut. Neben Aushub- und Abbrucharbeiten beinhaltete dies das Erstellen der Entwässerung, Verlegen von Werkleitungen, Einbau der Fundationsschicht, Versetzen von Randabschlüssen, Belagsarbeiten und Terrainanpassungen. Eine Stützmauer aus Fertigelementen wurde versetzt und darüber ein Fussweg angelegt. Im Weiteren erfolgte der Abbruch einer Steintreppe und deren Ersatz durch eine Neue aus Blockstufen. Um die Fassadenabstützungen der Frauenklinik wurden Anprallschütze betoniert. Es folgte das Erstellen des oberen und später des unteren Bohrplanums. Der Bau der Beton- und Mikropfähle wurde von unserem Spezialtiefbau ausgeführt. Um die Baugrube für den Tunnelbau ausheben zu können, war das Umlegen von diversen Werkleitungen nötig. Der unterirdische Betonkanal des eingedolten Stadtbaches wurde abgebrochen und durch einen Neuen ersetzt. Es folgte das Montieren eines Schutztunnels für Fussgänger oberhalb der Baugrube sowie eines Kranes für den Tunnelbau. Der Tunnel wurde in verschiedenen Etappen in Sicht geschalt,

armiert und betoniert.

LEISTUNGEN IM DETAIL

- Erdbau
- Kanalisationsbau
- Werkleitungsbau
- Strassenbau
- Landschaftsbau
- Belagsbau
- Betonbau

HERAUSFORDERUNGEN

- Versorgungsleitungen des Spitals im Baustellenperimeter
- Sehr beschränkte Zufahrts- und Platzverhältnisse
- Wenden LKW in Baustellenbereich nicht möglich (Anfahrt rückwärts)
- Rücksicht auf Spital in Vollbetrieb (Lärmemissionen)
- Gewährleistung Fuss- und Veloverkehr durch de Baustellenperimeter
- Nacharbeit (Abschaltung Fahrleitung Tram)

WEITERE INFORMATIONEN

Ausführung als Einzelunternehmer

Implenia Schweiz AG, Bau Schweiz
CH - 3007 Bern

FACTS

Standort	Bern , Schweiz
Status	fertiggestellt
Bauvolumen (Wert unserer Leistungen)	1,9 Mio. CHF
Baubeginn	August 2018
Fertigstellung	März 2020
Bauherrschaft	Insel Gruppe AG, PMI GT
Bauleitung	Insel Gruppe AG, PMI GT
Planung	Nydegger + Meister AG
Bauleitung	Insel Gruppe AG, PMI GT
Civil engineer	Nydegger + Meister AG



<https://implenia.com/referenzen/detail/ref/andockung-mlk-frauenklinik-inselspital/>

Creation: 21.04.2026 13:28