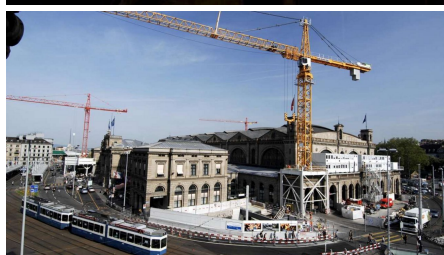


## Weinbergtunnel DML SBB Zürich ATW



### KORT BESKRIVELSE

Bygging av en tofelts skinnetunnel med TBM.

### PROSJEKTET

Seksjon 3 av diameterlinjen er Weinbergtunnelen med en lengde på 4.537 m og strekker seg fra den sørvestlige fløyen til gruveportalen i Oerlikon. Parti 3.1 og parti 3.2 tilhører Weinbergtunnelen. Parti 3.1 inkluderer den sørlige delen av sjakten og utvidelsen til den nye jernbanestasjonen. Parti 3.2 består av Brunnenhof -sjakten med en dybde på 40 m, Weinbergtunnelen og Brunnenhof -steinseksjonen opp til Oerlikon -portalen. Parti 3.2 inkluderer også rømnings- og redningstunnelen med krysspassasjer til hovedtunnelen.

### DETALJERTE TJENESTER

Tunnelteknologi for hard stein brukes de første 4134 moh. De resterende 246 m vil opprettes med Hydro Shield -modus. Ekspansjonsbeskyttelsen er dobbeltskall og består av et ytre skall med 30 cm tykke armerte betongsegmenter og et uforsterket in-situ betong innvendig skall av samme tykkelse. I noen seksjoner vil segmenttykkelsen i basisområdet økes til 60 cm. Det indre skallet er forsterket i områdene av kryssene.

## VIDERE INFORMASJON

Konvertering av hardrock TBM til hydroskjerm; Limmat undercrossing med hydraulisk rørparaplytunnel; Drift av vårt eget betonganlegg på installasjonsstedet Brunnenhof, total betongproduksjon 55.000m<sup>3</sup>. Håndtering av utgravd materiale til og med installasjon på deponiet. Påføring av fryseprosess (jordfrysing med flytende nitrogen) mellom den gamle og nye membranveggen i den sørlige delen av sjakten for tetting.

## FAKTA

<b>Lokasjon</b>	Zürich , Switzerland
<b>Status</b>	Ferdigstilt
<b>Kontraktssum</b>	354 M CHF
<b>Byggestart</b>	Januar 2007
<b>Ferdigstillelse</b>	Januar 2013
<b>Byggherre</b>	Schweizerische Bundesbahnen; Infrastruktur, Projektmanagement; 8021 Zürich
<b>Oppdragsgiver</b>	Analog Bauherr
<b>Prosjektdesigner</b>	IG Zalo, c/o Basler & Hofmann AG, Esslingen
<b>Byggeledelse</b>	Analog Projektverfasser
<b>Byggeledelse</b>	Analog Projektverfasser
<b>TBM Tunneldriving</b>	✓

## TJENESTER

Tunnel og tunnelrehabilitering

Trafikktunneler

Infrastruktur



<https://implenia.com/no-no/prosjekter/detail/ref/weinbergtunnel-dml-sbb-zuerich-atw/>

Creation: 16.04.2026 13:12