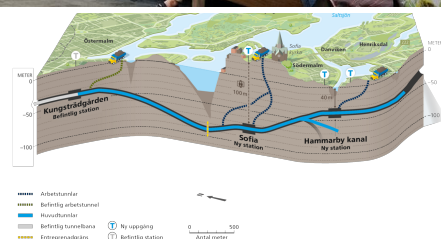
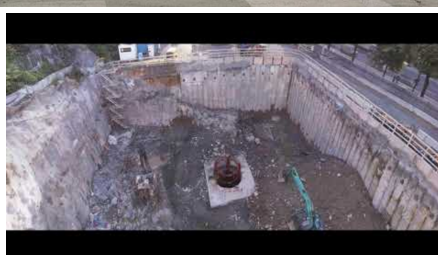
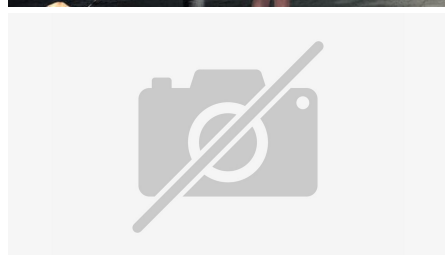


Sofia



KORT BESKRIVELSE

Sofia T-banestasjon er en del av forlengelsen av den blå linjen mot Gullmarsplan og Nacka.

PROSJEKTET

Sofia tunnelbanestasjon er en del av forlengelsen av den blå linjen mot Gullmarsplan og Nacka, som starter fra den nåværende Kungsträdgårdens tunnelbanestasjon. Anleggsentreprenøren Implenia skal bygge et 150 meter langt stasjonsområde, to sporetunneler og en forsyningstunnel i fjell. Tunnelene strekker seg fra Sofia stasjon og nordover til banens laveste punkt under Saltsjön, en strekning på ca. 600 meter. Tunnelene i sør strekker seg rundt 1400 meter.

FAKTA

Lokasjon	Stockholm , Sweden
Status	Under konstruksjon
Kontraktssum	120 M EUR

Byggestart	August 2021
Ferdigstillelse	Mars 2027
Byggherre	SL Nya Tunnelbanan AB
Ledelse	Gründungsarbeiten, Planung, Betonarbeiten, Tunnelbau

TJENESTER

Tunnel og tunnelrehabilitering

Infrastruktur



<https://implenia.com/no-no/prosjekter/detail/ref/sofia/>

Creation: 17.04.2026 20:48