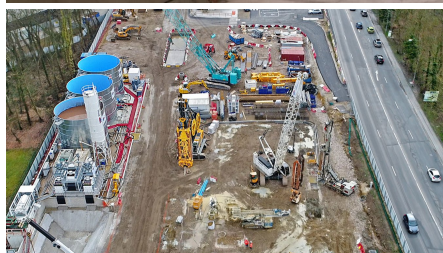


## SGP - Ligne 15 sud, parti T2C



### KORT BESKRIVELSE

Prosjektet "Grand Paris Express" tar sikte på å bedre koble den franske hovedstaden og de nærliggende boligområdene i Paris-regionen ved å bygge et seks-linjers førerløst t-banesystem i 2030. Prosjektet vil kreve 210 kilometer med tunneler og nesten 70 nye undergrunnsstasjoner. Etter å ha vunnet "Lot GC01", ble Implenia, som en del av et konsortium, også tildelt kontrakten om å utvide t-banelinje 15 til sør-øst for Paris ("Lot T2C").

### PROSJEKTET

Denne tomten inkluderer bygging av en 4,7 km lang tunnel mellom Noisy-Champs og Bry-Villiers-Champigny (uten togstasjoner), en 2,2 km lang adskillestunnel med vedlikeholds- og logistikkstasjonen (SMR) samt en stor underjordisk grenstruktur og ytterligere mellomaksler. Både hovedtunnelen og forbindelsen til tunnelen vil bli boret med en EPB-tunnel med en utgravningsdiameter på 9,8 m, noe som resulterer i et tverrsnitt på 75,4 m<sup>2</sup>. Etter montering av det endelige segmentforingen er innerdiameteren 8,7 m.

Det underjordiske frakoblingssystemet med et innvendig tverrsnitt på ca 1.575 m<sup>2</sup> og en dybde på 32,1 m samt mellomakslene vil bli konstruert i konvensjonell konstruksjon med utgraving og snitt med deksel (membranvegg). Startsjaktene OA 802 / OA 813 har et innvendig tverrsnitt på ca. 1.980 m<sup>2</sup> / 902 m<sup>2</sup> og en dybde på 22,20 m / 18,8 m.

## DETALJERTE TJENESTER

Skjult grøftearbeid (ca. 1500 meter totalt). & nbsp;

- Innerdiameter på hjelpestrukturer: variabel mellom 13 ml og 18 løpemeter
- Dybde på tilleggsarbeid: variabel mellom 20 og 35 ml & nbsp;
- Innerdiameter på hjelpestrukturer: variabel mellom 13 ml og 18 løpemeter
- Dybde på tilleggsarbeid: variabel mellom 20 og 35 ml & nbsp;
- konvensjonelle og skjær-og-dekk-metoder (membranvegger) & nbsp;
- kumulativ lineær støpt vegglinje av tilleggssystemer 255 ml

Tunnellinje: 4673 ml tunnel i drift og 2159 ml nedleggelsestunnel

- Tilkoblingsarbeidet består av:
- Friluftsdelen består av membranvegger: & nbsp;
  - Utgravningsbredde 31 ml, & nbsp;
  - Høyde terrassert 36 ml, & nbsp;
  - Lengde 80 ml. & nbsp; I den buede delen: & nbsp;
  - Utgravningsbredde 15 ml,
  - Høyde 12 ml, & nbsp;
  - Lengde 105 ml. & nbsp;

Dekkgrav:

- Lengde: ca. 100 meter, & nbsp;
- Bredde: ca. 20 til 26 meter, & nbsp;
- Bunndybde: mellom 23 og 28 meter, & nbsp;

Omtrentlig volum av jordarbeidene: ca. 100 000 m<sup>3</sup> for tilleggsarbeidet.

## UTFORDRINGER

Endringer i leire- og gipskomponentene i mergelagene fører til lag med lav permeabilitet og forskjellige poretrykk samt til svellende lag. Å kjøre gjennom geologiske grensesnitt og svellelag krever permanent kontroll av jordens likevektstrykk i tunnelboremaskinen.

Tunnelen blir gravd i et tett byområde med noen sensitive bygninger på overflaten, inkludert noen jernbaneanlegg. Det er et viktig regelverkstilsynsproblem som krever nøye oppmerksomhet.

## FAKTA

<b>Lokasjon</b>	Noisy-Champs , France
<b>Status</b>	Under konstruksjon
<b>Kontraktssum</b>	365 M EUR
<b>Byggestart</b>	Januar 2016
<b>Ferdigstillelse</b>	Januar 2020
<b>Byggherre</b>	Société du Grand Paris (SGP)

<b>Planlegging</b>	Groupe ARS
<b>ARGE</b>	✓
<b>Total lengde</b>	6900 m
<b>Diameter</b>	75.4 m
<b>Civil engineer</b>	Systra

## TJENESTER

---

Tunnel og tunnelrehabilitering

Servicetunneler

Infrastruktur



---

<https://implenia.com/no-no/prosjekter/detail/ref/sgp-ligne-15-sud-parti-t2c/>

Creation: 14.04.2026 04:33