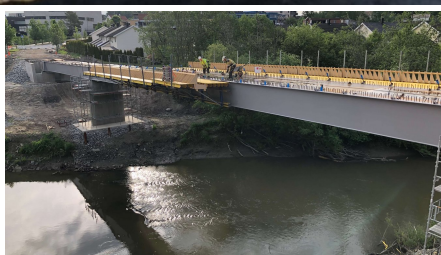


Fv. 260 Frogner bru



KORT BESKRIVELSE

Prosjektet omfattet prosjektering og bygging av ny kjørevegbru (96 m) og ny gang- og sykkelbru (98m), over Leira ved Frogner på Fv. 260 (nå Fv. 1496) i Sørum Kommune. Bruene skulle erstatte eksisterende bru i området som var i dårlig forfatning. I tillegg skulle veinettet tilpasses de nye bruene i begge ender.

PROSJEKTET

Bruene er utført som trespenns samvirkebru i stål med stålkasse, betongdekke, betongsøyler og betongfundamenter. Selve brukassene ble lansert ut på søyletoppene i etapper fra akse 4. Betongdekket ble forskalet med Doka løsning og støpt i etapper for å fordele vekten riktig.

Fundamentering ble utført med stålkjernepeler boret inn i fjell i umiddelbar nærhet til elven. Elven var lett påvirkelig for nedbør hvor arbeid i elvedalen krevde nøye planlegging. I tillegg var det usikkerhet for kvikkleire som ble tatt hensyn til selv om det fremkom kun stabile masser i hele anleggsområde.

Under hele utbyggingsperiodene skulle det være krysningsmulighet for gående og syklende over Leira. Det ble kontinuerlig kommunisert hvilke fase prosjektet var i.

FAKTA

Lokasjon	Frogner, Sørumsund, Norway
Status	Ferdigstilt
Kontraktssum	64.1 M NOK
Byggestart	August 2018
Ferdigstillelse	Oktober 2020
Byggherre	Viken Fylkeskommune

TJENESTER

Bru og betong



<https://implenia.com/no-no/prosjekter/detail/ref/fv-260-frogner-bru-1/>

Creation: 29.05.2026 01:48